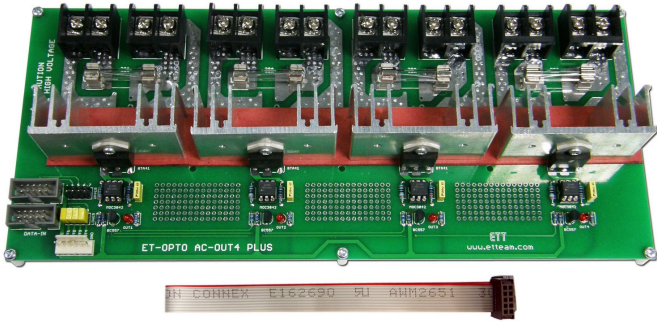


**ET-OPTO AC-OUT4 PLUS**  
(P-ET-A-00458)

\* 1,650.-



บอร์ดทำหน้าที่เป็น OUTPUT ON/OFF ในระบบไฟ AC ใช้กับแรงดัน 220VAC/25A ขนาด 4 ช่อง INPUT และ OUTPUT ในแต่ละช่อง แยกจากกัน พร้อม FUSE ขนาด 30A แยกช่องกัน ใช้อุปกรณ์ TRIAC และวงจร ZERO CROSSING ลดปัญหาสัญญาณรบกวนในขณะการ เปิด-ปิด

- ขั้วต่อ INPUT/OUTPUT AC LOAD เป็นแบบ TERMINAL BLOCK 2 PIN BARRIER STYLE ( 11.1 mm. )
- ขั้วต่อสัญญาณควบคุม ON/OFF ( TTL 0 - 5V ) แบบ 10PIN ET-BUS จำนวน 2 ชุด พร้อม JUMPER เลือก BIT การทำงาน ทำให้สามารถต่อได้ 2 บอร์ด ต่อ 1 ขั้ว 10PIN ET-BUS
- OUTPUT 4 ช่อง 220VAC ช่องละ 25A พร้อม FUSE 30A ขั้วต่อแยกอิสระกัน
- ขนาดบอร์ดพร้อม HEAT SINK ( L x H x D ) 27.80 x 12.00 x 5.00 cm.
- สายแพรขนาด 10PIN หัวท้ายมีให้ในชุด
- พร้อมเอกสารคู่มือการใช้งาน

**ET-MINI PWR5-3A**  
(P-ET-A-00455)

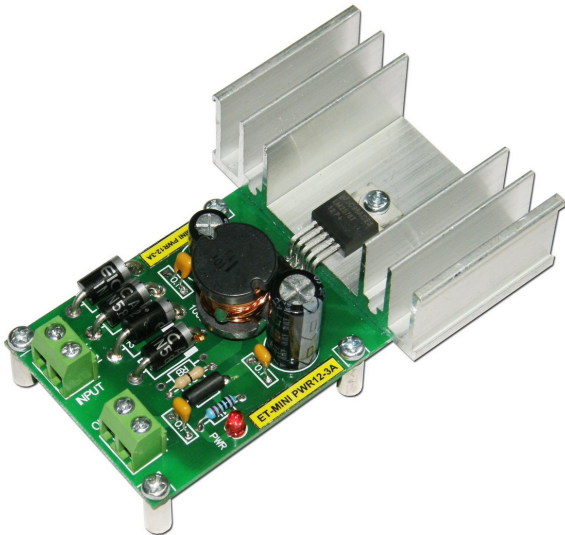
\* 280.-

**ET-MINI PWR12-3A**  
(P-ET-A-00456)

\* 280.-

**ET-MINI PWR3.3-3A**  
(P-ET-A-00457)

\* 280.-



เป็นชุด POWER SUPPLY ในแบบวงจร STEP-DOWN VOLTAGE REGULATOR ขนาด OUTPUT 3A ใช้ IC เบอร์ LM2576 โดยมีขนาดของ OUTPUT VOLTAGE ให้เลือก 3 ขนาด

- ET-MINI PWR5-3A ให้ OUTPUT 5VDC/3AMP : INPUT VOLT 9 - 35 VDC
- ET-MINI PWR12-3A ให้ OUTPUT 12VDC/3AMP : INPUT VOLT 15 - 35 VDC
- ET-MINI PWR3.3-3A ให้ OUTPUT 3.3VDC/3AMP : INPUT VOLT 7 - 35 VDC
- ขั้ว INPUT เป็นแบบ TERMINAL ( 5 mm. ) 2 PIN
- ขั้ว OUTPUT เป็นแบบ TERMINAL ( 5 mm. ) 2 PIN
- ขนาดตัวบอร์ดพร้อม HEAT SINK ( W x L x D ) 6.0 x 9.0 x 3.5 cm.

**ET - NXP ARM KIT LPC1769**  
(P-ET-A-00453)

\* 1,920 .-

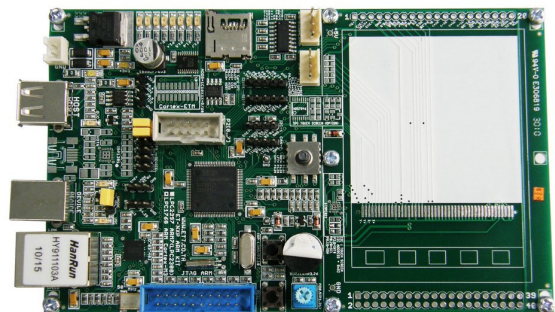
**ET - NXP ARM KIT LPC1769 & TFT LCD** \* 3,220.-  
(P-ET-A-00454)

MCU ใหม่ในตระกูล ARM ของ บริษัท NXP เบอร์ LPC1769 ที่สามารถ RUN ได้เร็วสูงขึ้น เป็น 120 MHZ โดยทำเป็นบอร์ดที่รวมอุปกรณ์ต่างๆ ไว้มากมายในการใช้งาน เช่น ETHERNET LAN, USB 2.0, USB HOST, SD CARD, RS232, TFT LCD, JOY SWITCH แบบ 5 ทิศทาง ฯลฯ โดยแบ่งจำหน่ายบอร์ดออกเป็น 2 รุ่น ให้เลือกใช้งาน โดยจะมีบอร์ด และอุปกรณ์มาตรฐานที่เหมือนกันทั้ง 2 รุ่น ดังนี้

**อุปกรณ์มาตรฐานของบอร์ด**

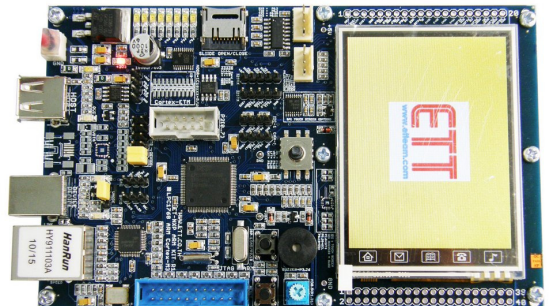
- โปรแกรมแบบ IN - SYSTEM PROGRAM (ISP) และ IN - APPLICATION PROGRAM (IAP) ผ่านทาง ON - CHIP BOOT - LOADER ทาง PORT RS232 ไม่ต้องซื้อเครื่อง COPY ใดๆ เพิ่มเติม
- PORT JTAG ARM ขนาด 20 PIN มาตรฐาน เพื่อทำการ DEBUGGER แบบ REAL TIME
- ETHERNET LAN 10/100MB โดยใช้หัวต่อแบบ RJ45 จำนวน 1 ช่อง
- วงจรเชื่อมต่อ CARD หน่วยความจำแบบ SD CARD (MICRO SD)
- PORT USB 2.0 แบบ FULL SPEED หัวต่อแบบ TYPE B ON BOARD
- PORT RS232 แบบ 4 PIN ETT จำนวน 2 ช่อง
- JOY SWITCH แบบ 5 ทิศทาง สำหรับใช้งาน 1 ชุด
- VR 10K เป็น R ปรับค่า 1 ชุด ใช้ทดสอบวงจร A TO D
- LED แสดงสถานะเพื่อทดสอบ OUT PUT 8 ชุด TACT SW 1ชุด, ลำโพงเล็ก 1 ชุด
- USB HOST TYPE A
- มิวเจอร์ RTC (ภายในตัว MCU) พร้อม X' TAL 32.768 KHz และ BATTERY BACKUP
- มี 22 BIT GPIO อิสระ สำหรับใช้งานต่างๆ เช่น D/A, I<sup>2</sup>C, I<sup>2</sup>S, CAN และ INPUT / OUTPUT (สามารถต่อกับ I/O ที่ระดับ 5V ได้)
- 10 PIN HEADER P2 (0 - 7) สำหรับ GPIO หรือ FULL - DUPLEX SERIAL UART
- 3 PIN HEADER P0 (26) สำหรับ GPIO หรือ D/A
- 3 PIN HEADER P4 (29) สำหรับ GPIO
- 4 PIN HEADER P0 (19 -20) สำหรับ GPIO หรือ I<sup>2</sup>C BUS
- 4 PIN HEADER P0 (0 - 1) และ P0 (4 - 5) สำหรับ GPIO หรือ CAN 1 และ CAN2 BUS
- 5 PIN HEADER P0 (23 - 25) และ P2 (11 -13) สำหรับ GPIO หรือ I<sup>2</sup>S - RX และ I<sup>2</sup>S - TX
- POWER SUPPLY ใช้กับบอร์ด 5VDC / 850 mA (สามารถใช้กับรุ่น ET-SWITCHING ADAPTER 5V 1.2A TYPE B (A-AP-A-00079 \* ราคา 170.-) ใช้หัวต่อแบบ 2 PIN หรือใช้ POWER SUPPLY จากหัวต่อ USB หัวต่อแบบ TYPE B
- ขนาด PCB 15.3 X 9 cm.

**ชุด ET-NXP ARM KIT LPC1769 จะประกอบด้วย**



- MCU ตระกูล ARM CORTEX M3 เบอร์ LPC1769 ขนาด 32 BIT, ขนาด 100 PIN (TQFP), หน่วยความจำแบบ FLASH 512 KB, RAM 64 KB, A TO D 12 BIT, D TO A 10 BIT ฯลฯ
- ใช้ X' TAL 12.00MHz สามารถทำ Phase - Locked Loop ทำงานได้สูงสุดที่ 120MHZ
- ส่วนอุปกรณ์ของบอร์ด มาตรฐานของบอร์ด
- (สามารถเลือกซื้อบอร์ด ET-TFT240320TP-3.2 REV. B มาติดตั้งใช้งานร่วมกับบอร์ดได้โดยติดตั้ง CONNECTOR 2 x 20 และ 1 x 20 เพิ่ม)

**ชุด ET-NXP ARM KIT LPC1769 & TFT LCD จะประกอบด้วย**



- ชุด ET-NXP ARM KIT LPC1769
- LCD แบบ TFT COLOR พร้อมส่วน TOUCH SCREEN ขนาด 240 x 320 PIXEL, หน้าจอ 3.2 นิ้ว, ความละเอียดสี 65536 สี
- CHIP TOUCH SCREEN CONTROLLER เบอร์ ADS7846 (ON BOARD)

**• บอร์ดทั้ง 2 รุ่น ในชุดประกอบด้วย**

1. ตัวบอร์ด
2. CD - ROM คู่มือ และตัวอย่างโปรแกรม
3. สาย DOWNLOAD ET-RS232 DB 9 PIN

