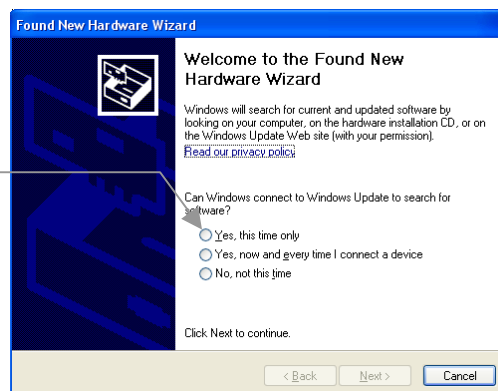




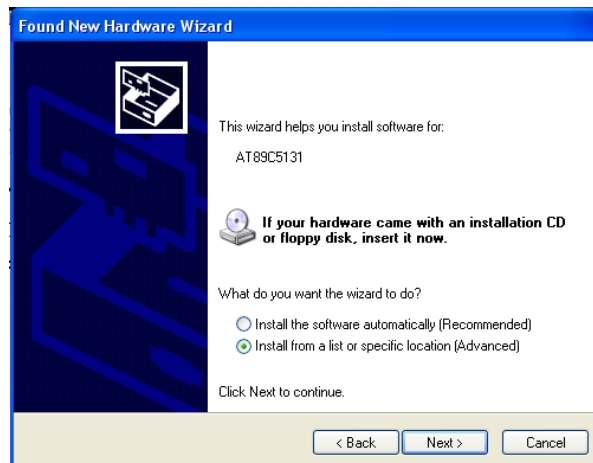
## การติดตั้งไฟล์ Patch ในโปรแกรม Flip 2.4.2 และ การใช้งาน

1. ติดตั้งโปรแกรม Flip 2.4.2 ( ยังไม่ต้องต่อสาย USB เข้ากับบอร์ด CP-JR51USB v1.0 )
2. เมื่อติดตั้งเสร็จแล้วให้ Copy ไฟล์ usb\_dfu.inf ( อยู่ในโฟลเดอร์ FLIP 2.4.2 for Windows Patch ใน CD-ROM ) ลงแทนที่ไฟล์เดิมใน C:\Program Files\ATMEL\FLIP 2.4.2\usb
3. จากนั้นให้จ่ายไฟให้กับบอร์ด CP-JR51USB v1.0 และ ต่อสาย USB ระหว่างบอร์ด กับ PC
4. เข้าโหมดดาวน์โหลด ( Monitor mode ) โดยกดสวิตช์บนบอร์ด ดังนี้
  - สวิตช์ USB ON/OFF อยู่ที่ตำแหน่ง USB OFF
  - กดสวิตช์ PSEN , RESET ค้างไว้
  - ปลดปล่อย RESET
  - ปลดปล่อย PSEN
  - เลื่อนสวิตช์ USB ON/OFF มาที่ตำแหน่ง USB ON ( ปกติจะอยู่ตำแหน่ง USB OFF )
5. Windows จะเรียก "New Device Detected" Wizard ขึ้นมา

ติ๊กที่นี่



6. ให้ติ๊กที่ช่อง Yes, this time only จากนั้นกดปุ่ม Next
7. จากนั้นจะปรากฏหน้าต่างที่ถามว่า What do you want the wizard to do? ให้ติ๊กที่ช่อง Install from a list or specific location (Advanced) จากนั้นกดปุ่ม Next



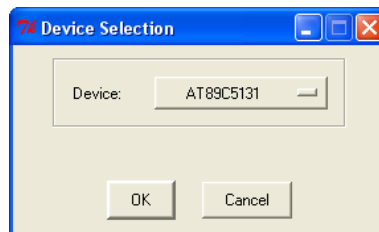
8. ในหน้าต่าง Please choose your search and installation options. ให้ติ๊กเครื่องหมายถูกที่ช่อง Include the location in the search. และ ตำแหน่งในการหาไดรเวอร์ คือ C:\Program Files\ATMEL\FLIP 2.4.2\usb จากนั้นกดปุ่ม Next




9. จากนั้นทำตามขั้นตอนไปเรื่อยๆ และ กดปุ่ม Finish
10. เมื่อมาถึงตรงนี้ ผู้อ่านได้ติดตั้งโปรแกรม Flip และ ไดรเวอร์เป็นที่เรียบร้อยแล้ว ให้ลองเปิดโปรแกรม Flip ขึ้นมาแล้วทดลองดาวน์โหลดโปรแกรม ตามขั้นตอนด้านล่าง

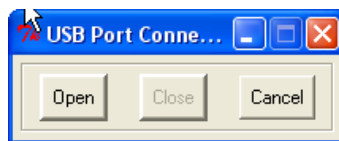
## ขั้นตอนการใช้โปรแกรม Flip

1. ก่อนการใช้งานบอร์ดให้แน่ใจว่าสวิตช์ USB ON/OFF อยู่ที่ตำแหน่ง USB OFF
2. เปิดโปรแกรม Flip 2.4.2
3. จ่ายไฟให้กับบอร์ด และ ต่อสาย USB
4. เข้าโหมดการดาวน์โหลด โดยกดสวิตช์ดังนี้
  - สวิตช์ USB ON/OFF อยู่ที่ตำแหน่ง USB OFF
  - กดสวิตช์ PSEN และ RESET ค้างไว้
  - ปลดปล่อย RESET
  - ปลดปล่อย PSEN
  - เลื่อนสวิตช์ USB ON/OFF มาที่ตำแหน่ง USB ON ( ปกติจะอยู่ตำแหน่ง USB OFF )
5. เลือกเบอร์อุปกรณ์ โดยไปที่เมนู Device => Select... จากนั้นกดปุ่ม OK



แสดงหน้าต่าง Device Selection

6. ไปที่เมนู Settings => Communication => USB หรือ  , จากนั้นกดปุ่ม Open



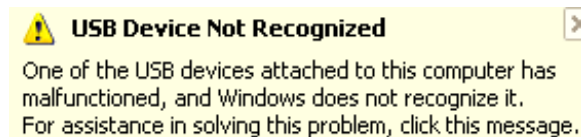
แสดงหน้าต่าง USB Port Connection

7. จากนั้นในเมนู File เลือก Load Hex .. และ เลือกไฟล์โปรแกรมที่มีนามสกุล “ . Hex ” ชื่อ usb\_kbd.hex ซึ่งอยู่ในแผ่น CD-ROM ที่แถมไปกับบอร์ดทดลอง โดยจะอยู่ที่ “ \Source Examples\HID Keyboard demonstration software\c5131-usb-kbd-stand-alone-1\_0\_2 “
8. แน่ใจว่าผู้อ่านได้ทำการ Check Boxes ในส่วนของ Operations Flow Section ดังนี้ คือ
  - ☒ Erase
  - ☒ Blank Check
  - ☒ Program
  - ☒ Verify

9. แน้ใจว่าบล็อก BLJB นั้นไม่ถูก Check Boxes ( รายละเอียดของแต่ละส่วนผู้อ่านสามารถดูได้จาก ภาคผนวก ง. )
10. จากนั้นกดปุ่ม RUN
11. จากกดปุ่ม Start Application โปรแกรมจะเริ่มทำงาน เท่านั้นเป็นอันเสร็จพิธี

## Error และ การแก้ไข

1. ถ้าไม่สามารถติดต่อกับบอร์ดได้โดยมีข้อความ “ USB Device Not Recognized “



ทางแก้ไข : ให้เลื่อนสวิตช์ USB ON/OFF มาที่ตำแหน่ง USB OFF แล้วทำตามขั้นตอนที่ 4 ใหม่