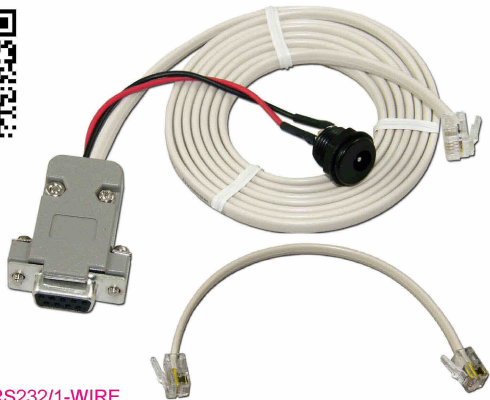


ET-RS232/1-WIRE (P-ET-A-00512)

\* 790.-

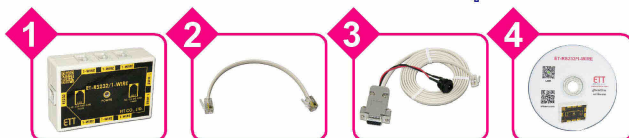


คุณสมบัติ ET-RS232/1-WIRE

- ใช้ชิพ DS2480B SERIAL PORT TO 1-WIRE DRIVER
- ต่อใช้งานทาง PORT RS232 แบบ NULL MODEM (RXD, TXD GND)
- รองรับ BAUDRATE ใช้งาน 9600-115200.bps
- รองรับการต่อกับอุปกรณ์ iBUTTON และ 1-WIRE
- มีช่องต่อใช้งานเป็น RJ9 ต่อกับอุปกรณ์ 1-WIRE จำนวน 8 ช่อง
- ขั้วต่อ PORT RS232 ทางขั้วต่อ RJ9
- ขนาดตัวกล่องพลาสติกบรรจุชุด ET-RS232/1-WIRE ขนาด 7.5 x 2.5 x 5 cm.
- ใช้ POWER SUPPLY DC 7-12VDC ในกรณีใช้งานกับ ET-REMOTE LAN ไม่ต้องใช้ POWER SUPPLY ภายนอก สามารถใช้ไฟจากชุด ET-REMOTE LAN ส่วนในกรณีใช้กับเครื่องคอมพิวเตอร์ พีซี หรืออุปกรณ์อื่นๆ แนะนำให้ใช้กับชุด POWER SUPPLY รุ่น ET-SWITCHING ADAPTER 12V 1A TYPE J (A-AP-A-00098) ราคา \* 210.-

ชุด ET-RS232/1-WIRE ประกอบด้วย ...

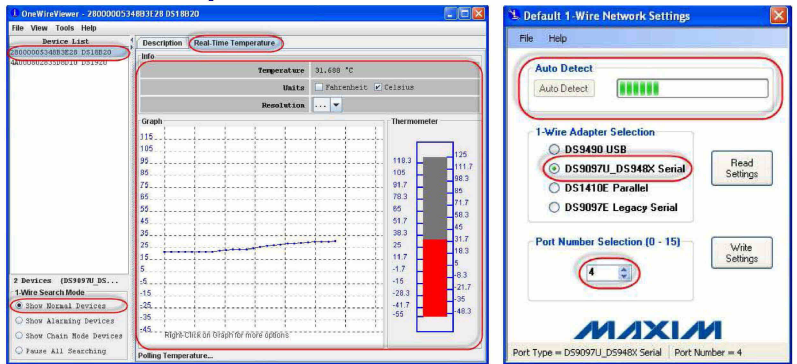
1. ตัวกล่องพร้อมวงจร ET-RS232/1-WIRE
2. CABLE RJ9-RJ9-15CM
3. CABLE RS232-1-WIRE-150CM
4. CD-ROM คู่มือ และโปรแกรม



ET-RS232/1-WIRE ... เป็นชุดเชื่อมต่อกับอุปกรณ์ประเภท 1-WIRE ตามมาตรฐาน และข้อกำหนดของ DALLAS หรือคือ MAXIM INTEGRATED ลดปัญหาในการอ่านเขียนอุปกรณ์ประเภท 1-WIRE ที่ต้องใช้ความแม่นยำของช่วงเวลาเป็นอย่างมาก โดยในชุดนี้เลือกใช้ตัวไอซี เบอร์ DS2480B โดยเป็นชิพที่ถูกออกแบบในการเชื่อมต่อกับอุปกรณ์ 1-WIRE โดยเฉพาะ จาก 1-WIRE ให้สามารถต่อทาง PORT RS232 ซึ่งจะง่าย และสะดวกเป็นอย่างมาก ในการต่อใช้งานกับอุปกรณ์ 1-WIRE

2 รูปแบบในการใช้งาน

1. ต่อกับชุด ET-REMOTE LAN บอร์ดของทาง อีทีที ที่ต่อกับระบบ LAN โดยมีขั้วต่อ RJ9 บนบอร์ด ET-REMOTE LAN ให้พร้อมสามารถต่อกับชุด ET-RS232/1-WIRE ได้โดยตรง พร้อมชุดคำสั่งสำเร็จรูป เขียน อ่าน ที่มีอยู่ในชุด ET-REMOTE LAN
2. ต่อกับอุปกรณ์ RS232 ทั่วไป โดยเฉพาะในการต่อกับ PORT RS232 ที่อยู่บนเครื่องคอมพิวเตอร์ พีซี บน OS WINDOWS 7/8 (แบบ 32 BIT เท่านั้น) จะมีตัวโปรแกรมสำเร็จที่ทาง MAXIM INTEGRATED ทำขึ้นไว้ให้ใช้งาน ซึ่งมีความสามารถ อ่าน, เขียน, ทำกราฟ, เก็บข้อมูลต่างๆ ได้ (โปรแกรมนี้จะอยู่ใน CD-ROM ของทาง อีทีที)



• ตัวอย่างการต่อใช้งานบอร์ด ET-RS232/1-WIRE เข้ากับบอร์ด ET-REMOTE LAN และตัว PROBE DS18B20

OPTION ซื้อมเพิ่มเติม ใช้กับ ET-RS232/1-WIRE

<p>• PROBE DS18B20 1M * 160.- (P-ET-A-00515)</p>  <p>ตัว PROBE เป็นแบบ STAINLESS มีตัว IC DS18B20 บรรจุอยู่ในพลาสติก สามารถกันน้ำได้ ความยาว 1M ขั้วต่อเป็นแบบ RJ9 ใช้วัดอุณหภูมิ -55 ถึง +125 องศา ซี</p>	<p>• SOCKET DS9100A &amp; DS9100C (P-ET-A00514) * 190.-</p>  <p>เป็นอุปกรณ์ ใช้ในการต่อสัมผัสอ่านของตัว IBUTTON DS1990, พร้อมสายต่อ RJ9 ยาว 1 เมตร สามารถต่อเข้าโดยตรงกับชุด ET-RS232/1-WIRE</p>	<p>• IBUTTON DS1990 &amp; DS9093A (J-PS-A-00026) * 130.- ยังไม่สามารถเข้ากับชุด ET-REMOTE LAN</p>  <p>เป็นอุปกรณ์ IBUTTON ประกอบด้วย - DS1990A-F5 เป็นอุปกรณ์ประเภท 1-WIRE ที่มีตัวเลขในตัวมันเอง ขนาด 64 BIT (16 หลัก) ไม่ซ้ำกันกับตัวอื่น ใช้ไฟ 2.8V-6.0V - DS9093A เป็นตัวจับยึดพลาสติกสีดำ ยึดตัว DS1990A ให้สามารถจับใช้ได้สะดวก</p>	<p>• ET-SWITCHING ADAPTER 12V 1A TYPE J (A-AP-A-00098) * 210.-</p>  <p>FEMALE JACK 2.5 mm. มาตรฐาน มอก. และ UL INPUT : AC INPUT 220VAC 50/60Hz 0.5A OUTPUT : 12VDC 1A</p>
-----------------------------------------------------------------------------------------------------------------------------------------------------------------------------------------------------------------------------------------------------------------------------------------------	-------------------------------------------------------------------------------------------------------------------------------------------------------------------------------------------------------------------------------------------------------------------------------------	-----------------------------------------------------------------------------------------------------------------------------------------------------------------------------------------------------------------------------------------------------------------------------------------------------------------------------------------------------------------------------------------------------------------------------------	----------------------------------------------------------------------------------------------------------------------------------------------------------------------------------------------------------------------------------------------------------------------------