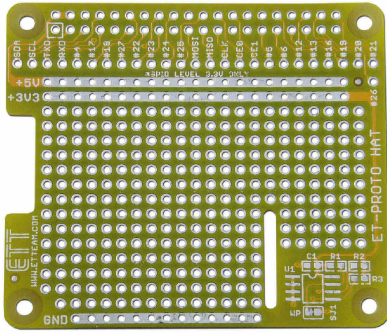


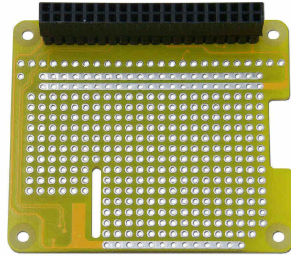


ET-PROTO HAT (P-ET-A-00564)

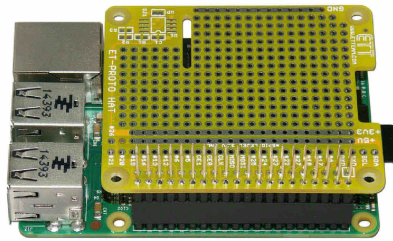
* 42.-



- รูปการต่อ ET-PROTO HAT เข้ากับขั้วต่อ 2 x 20 PIN STACKABLE 25.5 mm. (ขั้วต่อ 2 x 20 PIN นี้ไม่รวมกับ PCB ต้องสั่งซื้อเพิ่ม)



- รูปการต่อใช้งาน ET-PROTO HAT ที่บอร์ดเชื่อมต่อ กับ 2 x 20 STACKABLE 25.5 mm. เข้ากับบอร์ด RASPBERRY PI

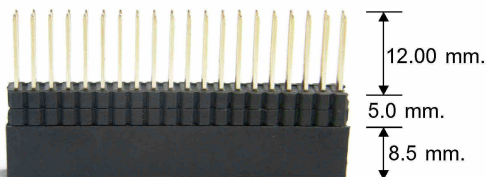


ET-PROTO HAT หรือ PCB เอนกประสงค์ HAT (HARDWARE ATTACHED ON TOP) ออกแบบมาใช้งานกับบอร์ด RASPBERRY PI รุ่นที่มีขั้วต่อ 40 PIN เช่น RASPBERRY PI MODEL A+, RASPBERRY PI MODEL B+, RASPBERRY PI2 MODEL B สำหรับการต่อวงจรต้นแบบต่างๆ เข้ากับ RASPBERRY PI ทางขั้ว 40 P

คุณสมบัติของบอร์ด ET-PROTO HAT

- ขนาด PCB 6.5 x 5.6 cm. เป็น PCB แบบ PTH
- มีจุดต่อ PCB 40 PIN สำหรับต่อกับ I/O PIN ของ RASPBERRY PI
- มีส่วนเชื่อมต่อวงจร สำหรับค่า ID EEROM (เป็น OPTION เพิ่มเติม)
- พร้อมจุดต่อ I/O ออกมาใช้งาน +5V, +3.3V, GND
- ขั้วต่อ PIN STACKABLE 2 x 20 (2 x 20 PIN STACKABLE 25.5 mm. เป็น OPTION สั่งซื้อเพิ่ม)

2 x 20 PIN STACKABLE 25.5 mm. * 40.- (A-CO-A-00289)



เป็นขั้วต่อ 40 PIN แบบตัวเมียหนึ่งด้าน และแบบตัวผู้ อีกหนึ่งด้าน ที่มีขนาดความสูงพิเศษเพื่อให้สูงพอที่จะไม่ชนกับอุปกรณ์ต่างๆ ที่อยู่ใต้ PCB ในการทำงานเหมาะสำหรับการใช้งานกับ ET-PROTOHAT ทำให้สามารถต่อเพิ่มบอร์ดเป็นชั้นๆ ได้

- 2 x 20 PIN, 2.54 mm. PITCH, PIN GOLD PLATED
- SIZE 8.5/5.0/12.00 mm.

ชุดเสาเหล็ก DIA M2.6 x 16 (P-DI-A-00005)

* 34.-

ชุดเสาเหล็ก DIA M2.6 x 18 (P-DI-A-00006)

* 34.-

- ชุดเสาเหล็ก DIA 2.6 x 16

ใช้ต่อกับชั้นแรก



- ในชุดจะมีตัวเสาเหล็ก, น็อตตัวผู้, เมีย จำนวน 4 ชุดต่อถุง

- ชุดเสาเหล็ก DIA 2.6 x 18

ใช้ต่อกับชั้นต่อไป



- ในชุดจะมีตัวเสาเหล็ก, น็อตตัวผู้, เมีย จำนวน 4 ชุดต่อถุง

- ชุดเสาเหล็ก DIA 2.6 x 16 นั้นจะประกอบด้วย ตัวเสาที่เป็นตัวผู้ และตัวเมียในตัว พร้อม น็อตตัวผู้ และน็อตตัวเมีย 4 ชุด ต่อถุง ใช้ต่อยึดบอร์ดระหว่างบอร์ด HAT ต่างๆ ของ อีทีที ที่กับบอร์ด RASPBERRY PI โดยจะใช้ยึดเป็นบอร์ดบนชั้นแรก ที่ติดกับบอร์ด RASPBERRY PI ได้โดยพอดี (เมื่อใช้กับ 2 x 20 PIN STACKABLE 25.5 mm.)

- ชุดเสาเหล็ก DIA 2.6 x 18 นั้นจะประกอบด้วย ตัวเสาที่เป็นตัวผู้ และตัวเมียในตัว พร้อมน็อตตัวผู้ และน็อตตัวเมีย 4 ชุดต่อถุงใช้ต่อยึดบอร์ดระหว่าง HAT ต่างๆ ของ อีทีที ที่ กับบอร์ด RASPBERRY PI โดยเป็นบอร์ดในชั้นที่ 2 ขึ้นไป จะต่อได้พอดี (เมื่อใช้กับ 2 x 20 PIN STACKABLE 25.5 mm.)

- รูปการต่อชุดเสาเหล็ก เข้ากับบอร์ด RASPBERRY PI และบอร์ด ET-HAT แบบต่างๆ

