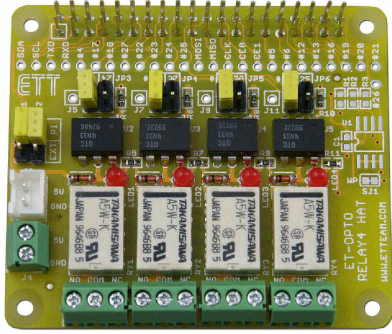


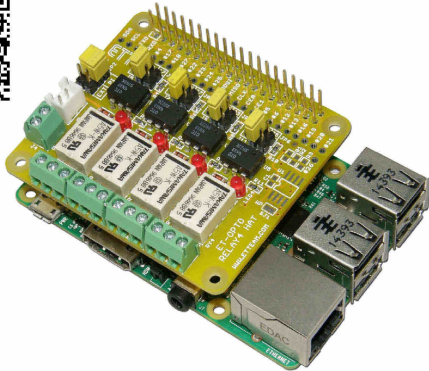


ET-OPTO RELAY4 HAT (P-ET-A-00531)

* 450.-



• รูปภาพต่อใช้งาน ET-OPTO RELAY4 HAT เข้ากับบอร์ด RASPBERRY PI



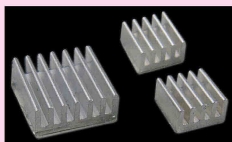
ET-OPTO RELAY4 HAT เป็นบอร์ดที่ออกแบบมาต่อกับหัว 40PIN ของบอร์ด RASPBERRY PI โดยเป็นบอร์ด RELAY ขนาด 4 ตัว

คุณสมบัติของบอร์ด ET-OPTO RELAY4 HAT

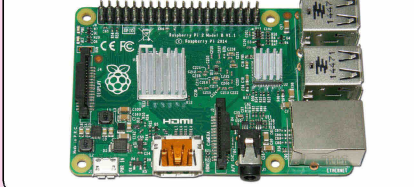
- สามารถใช้งานร่วมกับบอร์ด RASPBERRY PI MODEL A, MODEL B+, PI2 MODEL B
- มีส่วนเชื่อมต่อวงจรสำหรับ รับค่า ID EEPROM (เป็น OPTION เพิ่มเติม)
- ใช้วงจรขับ RELAY ในแบบ OPTO-ISOLATION (4N33) ในการควบคุมการสั่งทำงานของตัว RELAY
- ใช้ RELAY แบบ 5VDC ขนาดหน้าสัมผัส 0.5A/125VAC หรือ 1A/30VDC มีหัวต่อใช้งานแบบ SCREW TERMINAL BLOCK 3 PIN (NO, COM, NC)
- พร้อม JUMPER เลือก I/O สำหรับต่อใช้งานควบคุม RELAY ทั้ง 4 ตัว ทำให้สามารถต่อบอร์ด RELAY ได้ 2 บอร์ด (8 RELAY) ต่อ ระบบ
- หัวต่อไฟเลี้ยง RELAY สำหรับต่อจากภายนอกบอร์ด และมี JUMPER เลือกไฟเลี้ยง RELAY ว่าจะใช้ภายในบอร์ด หรือไฟนอกบอร์ด โดยเป็นแบบ SCREW TERMINAL BLOCK 2 PIN และแบบ WAFER 2.5 mm. 2 PIN (สามารถต่อใช้งานกับ ET-SWITCHING ADAPTER 5V 2A TYPE B (A-AP-A-00095) * 190.- ได้)
- ใช้ CONNECTOR 2 x 20 PIN STACKABLE 25.5 mm. เป็นแบบขาพิเศษ ทำให้สามารถต่อซ้อนบอร์ดขึ้นไปเป็นชั้นๆ ได้
- ขนาด PCB 6.5 x 5.6 mm., ชุดเสาเหล็กเป็น OPTION เลือกซื้อให้ตรงกับชั้นของการต่อบอร์ด
- บอร์ด **ET-OPTO RELAY4 HAT ...** ประกอบด้วย บอร์ด ET-OPTO RELAY4 HAT, เอกสารใช้งาน และตัวอย่างโปรแกรม

PI HEATSINK SET (A-BX-I-00056)

* 38.-



• รูปภาพประกอบการติดตั้ง HEAT SINK

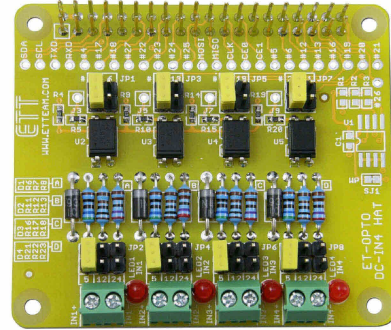


เป็นชุด HEAT SINK มี 3 ตัวอยู่ในชุด พร้อมมีการในตัว HEAT SINK สามารถนำไปติดกับ IC ได้โดยตรง ใช้ติดกับ IC บนบอร์ด RASPBERRY PI-B-512M, PI2 MODEL B, PI MODEL A, PI MODEL B+

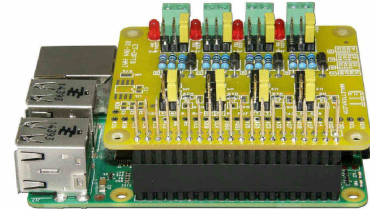
- ในกรณี PI-B-512M ใช้ติด 3 ตัว ติดลงบน CHIP คือ CPU, LAN, POWER SUPPLY
- ส่วน RASPBERRY รุ่นอื่น ใช้ติด 2 ตัว ติดลงบน CHIP คือ CPU, LAN

ET-OPTO DC-IN4 HAT (P-ET-A-00532)

* 350.-



• รูปภาพต่อใช้งาน ET-OPTO DC-IN4 HAT เข้ากับบอร์ด RASPBERRY PI

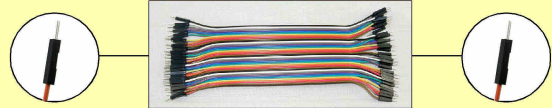


ET-OPTO DC-IN4 HAT เป็นบอร์ดที่ออกแบบมาต่อกับหัว 40 PIN ของบอร์ด RASPBERRY PI โดยเป็นบอร์ด INPUT ในแบบ OPTO ISOLATION ขนาด 4 ช่อง คุณสมบัติของบอร์ด **ET-OPTO DC-IN4 HAT**

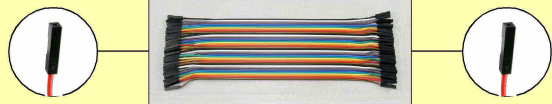
- สามารถใช้งานร่วมกับบอร์ด RASPBERRY PI MODEL A, MODEL B+, PI2 MODEL B
- มีส่วนเชื่อมต่อวงจรสำหรับ รับค่า ID EEPROM (เป็น OPTION เพิ่มเติม)
- บอร์ดใช้ทำหน้าที่เป็น INPUT รับสัญญาณในแบบ DC แยกการทำงานด้วย PC817 OPTO ISOLATION แยกระบบไฟ ออกจากกัน จำนวน 4 ช่องสัญญาณ
- สามารถเลือกระดับ INPUT ที่จะใช้งานได้ 3 ระดับ ให้เหมาะสมกับงานที่ใช้ ต่ออยู่ด้วย JUMPER แยกอิสระทั้ง 4 ช่อง คือ 5VDC, 12VDC และ 24VDC
- พร้อม JUMPER เลือก I/O สำหรับต่อรับ INPUT ได้ทั้ง 4 ช่อง ทำให้สามารถต่อบอร์ด INPUT ได้ 2 บอร์ด (8 INPUT) ต่อ ระบบ
- หัวต่อ INPUT 4 ช่อง ใช้งาน ใช้หัวแบบ SCREW TERMINAL BLOCK 2 PIN
- ใช้ CONNECTOR 2 x 20 PIN STACKABLE 25.5 mm. เป็นแบบขายาวพิเศษทำให้สามารถต่อซ้อนเป็นชั้นๆ ได้
- ขนาด PCB 6.5 x 5.6 mm., ชุดเสาเหล็กเป็น OPTION เลือกซื้อให้ตรงกับชั้นของการต่อบอร์ด
- บอร์ด **ET-OPTO DC-IN4 HAT ...** ประกอบด้วย บอร์ด ET-OPTO DC-IN4 HAT, เอกสารใช้งาน และตัวอย่างโปรแกรม

RW20MM-40SET (A-CB-A-00051)	* 65.-
RW20FF-40SET (A-CB-A-00052)	* 65.-
RW20MF-40SET (A-CB-A-00053)	* 65.-

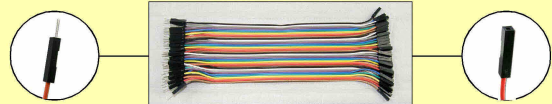
เป็นสายต่อที่ใช้ต่อตลอดกับ บอร์ดต่างๆ หรือ PROJECT BOARD โดยจะเป็นลักษณะสายอ่อน ขนาดความยาว 20 CM. โดยจะมี 3 แบบ ด้วยกันให้เลือกใช้ตามรูปแบบการต่อแบบต่างๆ ใน 1 ชุด จะมีสายอยู่ 40 เส้น



• **RW20MM-40SET** เป็นหัวต่อหัวท้ายแบบตัวผู้ทั้งสองด้าน ใช้ต่อกับ FEMALE PIN HEADER หรือกับ PROJECT BOARD ขนาดความยาว 20 CM.



• **RW20FF-40SET** เป็นหัวต่อหัวท้ายแบบตัวเมียทั้งสองด้าน ใช้ต่อกับ MALE PIN HEADER ขนาดความยาว 20 CM.



• **RW20MF-40SET** เป็นหัวต่อหัวด้านหนึ่งตัวผู้ และหัวด้านหนึ่งเป็นตัวเมีย ขนาดความยาว 20 CM.