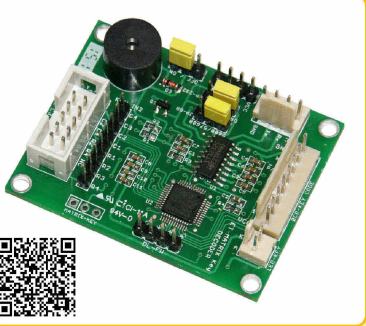


ET-MATRIX KEY DECODER * 430.-

(P-ET-A-00525)



ET-MATRIX KEY DECODER เป็นบอร์ดที่ถูกออกแบบมาใช้ในการ SCAN KEY ทำการ DECODER ค่าตำแหน่ง KEY ที่กด โดยไม่ต้องให้ CPU ของบอร์ดที่ต้องการต่อ KEY มาทำการ SCAN ค่าเองทำให้สะดวกและง่ายในการใช้งาน

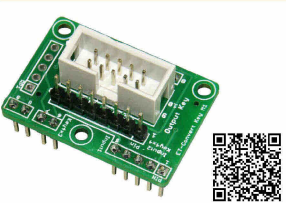
คุณสมบัติของ ET-MATRIX KEY DECODER

- ใช้ MCU STM8S105 เป็น MCU ในการทำงาน

- รองรับ KEY PAD แบบ MATRIX สูงสุด 4 x 4 สามารถใช้กับ MATRIX 4 x 3 ได้ หรือน้อยกว่าได้
- ส่ง OUTPUT ข้อมูลการกดได้ 2 ทาง
 - แบบ BINARY CODE (BCD 8421) จะส่งค่า KEY CODE และสถานะการกด KEY เป็นสัญญาณ TTL
 - แบบ ASCII CODE จะส่งค่า KEY CODE ผ่านทาง PORT RS232 โดยมีทั้งแบบ RS232 TTL และ RS232 แบบผ่าน LINE DRIVE กำหนด BAUD RATE ได้ 9600 และ 57600
- ในการกด KEY จะมีเสียง BEEP จาก BUZZER และ LED แสดงสถานะการกด
- ใช้ไฟเลี้ยงวงจร 3.3V หรือ 5V ได้ กินกระแส 10-20 mA. ในการทำงาน
- INPUT จาก KEY SW ต่อเข้าทางขั้ว 10PIN BOX HEADER หรือแบบ 8PIN HEADER แยกเดี่ยว
- OUTPUT ส่งค่า KEY SW ออกทางขั้ว 4 PIN HEADER, WAFER ขนาด 2.54 mm. 4 PIN และแบบ 8 PIN
- สามารถทำงานเข้ากับชุด ET-CONV KEY M1 ได้ในการ CONVERT การต่อสายได้ กับ KEY ต่างๆ ของทาง อีทีที ได้โดยสะดวก
- ขนาด PCB เท่ากับชุด ET-MINI คือ 4.4 x 5.6 cm.
- ชุด **ET-MATRIX KEY DECODER ...** ประกอบด้วย
 - บอร์ด
 - CD-ROM บรรจุคู่มือ และตัวอย่างโปรแกรม

ET-CONV KEY M1 * 25.-

(P-ET-A-00526)



• การต่อใช้งานกับ 4x4 MATRIX KEY PAD

- ET-CONV KEY M1 ... เป็น PCB พร้อมขั้วต่อใช้ CONVERT KEY PAD แบบ MATRIX 4 x 4 และแบบ 4 x 3 ให้ออกมาเป็นขั้วต่อแบบ 10PIN BOX HEADER ซึ่งจะทำให้ง่ายในการต่อเข้ากับขั้ว 10 PIN บนบอร์ด ET-MATRIX KEY DECODER หรือบอร์ด I/O แบบ 10PIN ET ของทาง อีทีที ได้โดยสะดวก
- สามารถต่อกับ KEY MATRIX ของทาง อีทีที ได้ เช่น 12 KEY TELEPHONE KEY PAD, KEYPAD 4 x 4 BLACK, 4 x 4MATRIX KEY PAD
 - ขนาด PCB 3.6 x 2.4 cm.
 - ชุด **ET-CONV KEY M1 ...** ประกอบด้วย
 - บอร์ด
 - เอกสารคู่มือวงจร

4x4 MATRIX KEYPAD * 50.-

(C-YA-A-00186)



KEY SPECIFICATIONS

- MAXIMUM RATING : 24 VDC 30 mA
- INTERFACE : 8-PIN, 2.54 mm. PITCH FEMALE
- 4 x 4 MATRIX KEY MEMBRANE
- CABLE LENGTH 8.5 cm. (INCLUDE CONNECTOR) x 2.0 cm.
- WEIGHT 8 g.
- INSULATION SPEC : 100 M Ohm, 100 V
- CONTACT BOUNCE <= 5 ms.
- ON CONTACT SWITCH : 30-400 Ohm
- LIFE EXPECTANCY 1 MILLION CLOSURES
- OPERATION TEMPERATURE -20 TO +40 °C
- DIMENSION : KEY PAD 2.7 x 3.0 inch (6.9 x 7.6 cm.)
- MOUNT STYLE : PLEASE REMOVE THE ADHESIVE TAPE ON THE BACK OF THE KEY PAD AND STICK THE KEY PAD ON CLEAN SURFACE

ET-MINI PWR5/ADJ-3A * 350.-

(P-ET-A-00506)



เป็น 2 ชูตวงจร POWER SUPPLY แบบ STEP-DOWN VOLTAGE REGULATOR โดยมีวงจรแบบ +5VDC/3A และแบบปรับค่า VOLTAGE 1.23 - 35V/3A (ขึ้นอยู่กับ INPUT VOLTAGE ที่เข้าด้วย)



- INPUT DC POWER 7 - 35VDC
- +5VDC/3A OUTPUT ใช้ LM2576T-05
- VOLT ปรับค่าได้ 1.23 - 35V/3A OUTPUT ใช้ LM2576T-ADJ โดยใช้ VR ปรับค่า
- ขั้วต่อ INPUT DC แบบ 2 PIN PCB TERMINAL SCREW TYPE
- ขั้วต่อ OUTPUT DC แบบ 2 PIN PCB TERMINAL SCREW TYPE
- ขนาดตัวบอร์ด (W x L x D) 5.60 x 4.30 x 2.20 cm. พร้อมขาตั้งโลหะสูง 1.10 cm.

ET-SWITCHING ADAPTER 5V 2A TYPE U * 210.-

(A-AP-A-00106)



เป็น DC POWER SUPPLY ในแบบ SWITCHING มาตรฐาน มอก. และ UL

INPUT : AC INPUT 220VAC 50/60 Hz 0.5A

OUTPUT : DC 5V/2.0A (10W)

ขั้วต่อเป็นแบบ USB MICRO TYPE B MALE

ตัว ADAPTER เป็นแบบ WALL MOUNT แบบ 2 ขา

S-200-5 (A-AP-A-00102) * 1,090.-



MODEL S-200-5

DC OUTPUT VOLTAGE 5V DC

OUTPUT CURRENT 40 A

OUTPUT POWER 200 W

INPUT VOLTAGE AC 88V-132V / AC 180-264V (VIA SWITCH)

INPUT FREQUENCY 47~ 63 Hz

OUTPUT VOLTAGE ADJUSTMENT BY POTENTIOMETER 0-5VDC

RISE TIME FULL LOAD FOR 50 ms (TYPICAL)

HOLD TIME FULL LOAD FOR 20 ms (TYPICAL)

WORK ENVIRONMENT - 20 ~ +55 C, 20% ~ 93% RH

SAFETY COMPLIANCE IN-DOOR USE ONLY

MTBF CE / ROHS > 50,000 HOURS

SHELL MATERIAL METAL CASE / ALUMINUM BASE

SIZE 198 x 98 x 40 mm.

WEIGHT 650 g

OUTPUT/INPUT CONNECTOR TERMINAL BLOCK 9.50 mm. 3 PIN - AC LINE (L, N, GND) 4 PIN - DC OUTPUT (COM, COM, +V, +V)