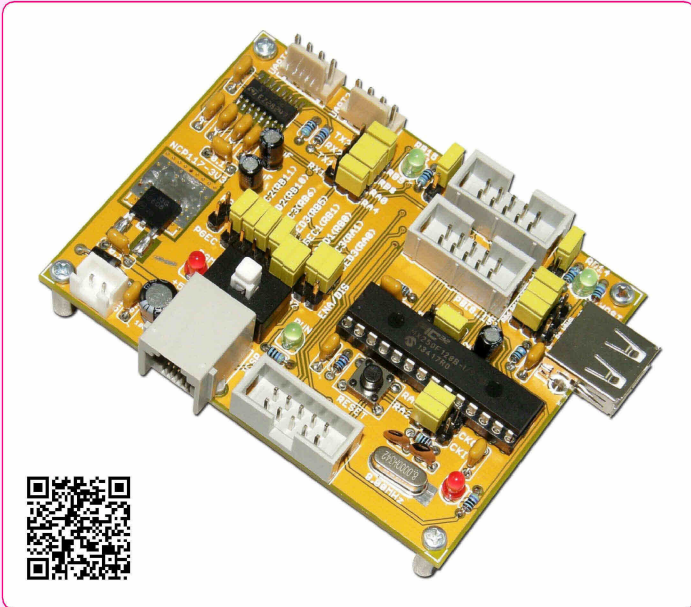


ET-BASE PIC32MX250F128B * 750.-
(P-ET-A-00513)



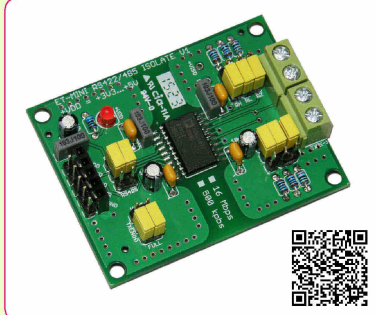
บอร์ดใหม่ช่องทาง อีทีที ในตระกูล PIC32MX ของบริษัท MICROCHIP โดยเลือกใช้เบอร์ PIC32MX250F128B รุ่น 28 PIN เป็น MCU ประจำบอร์ด เป็น MCU ขนาด 32 BIT

คุณสมบัติของบอร์ด

- ใช้ MCU เบอร์ PIC32MX250F128B ขนาด 28 PIN DIP
 - 32 BIT CORE 50 MHz / 83 DMIPS MIPS32M4K
 - INTERNAL OSCILLATOR 8 MHz, PHASE LOCK LOOP
 - 128 KBYTE FLASH PROGRAM, 3 KBYTE FLASH BOOT MEMORY
 - 32 KBYTE SRAM, WATCHDOG TIMER
 - 21 I/O PIN, 19 PIN REMAPPABLE I/O, 5 TIMER / 5 CAPTURE / 5 COMPARE, 2 UART, 2 SPI, 5 EXTERNAL INTERRUPT, 2 I²C, 9 CH ADC 10 BIT, 1 USB
 - 2.3V TO 3.6V RUN
 - ใช้ CRYSTAL ค่าความถี่ 8.00 MHz ในการทำงาน
 - ขั้วต่อ RS232 PORT แบบ 4 PIN ETT จำนวน 2 ช่อง
 - ขั้วต่อ I/O PORT 10 PIN ETT 3 ชุด, RA0-4, RB0-7, RB8-15
 - LED สำหรับทดสอบบนบอร์ด 2 ตัว RB14, RB15
 - ขั้วต่อ RJ11, ICSP สำหรับใช้เชื่อมต่อกับเครื่องโปรแกรม และดีบั๊ก ตามมาตรฐาน ICSP ของ MICROCHIP ใช้กับ ICD3 หรือ PICKIT3 สำหรับสินค้าของ อีทีที ที่ใช้ได้กับชุดนี้คือ ET-PGM PIC PK3 (P-ET-A-00463) ราคา * 1,450.- และ ET-PGM PIC PK3 PLUS (P-ET-A-00464) ราคา * 1,990.-
 - 1 SW. และ JUMPER สำหรับเลือกสลับสัญญาณเพื่อใช้เป็น ICSP และ GPIO พร้อม LED แสดงสถานะ RUN หรือ PROGRAM
 - 1 PORT USB HOST TYPE B พร้อม JUMPER ตัดต่อสัญญาณเพื่อใช้งาน
 - ขาต่อ I/O PORT ของ PIC32MX รับแรงดันไม่เกิน 3.3V ยกเว้น RB5-RB11 ที่รับ INPUT LOGIC 5V ได้
 - POWER SUPPLY สำหรับบอร์ด +5VDC ขั้วแบบ TYPE B สามารถใช้กับชุด ET-SWITCHING ADAPTER 5V 2A TYPE B (A-AP-A-00095) ราคา * 190.-
 - ขนาด PCB 8.20 x 6.20 cm.
 - ในชุด ET-BASE PIC32 ประกอบด้วย ...
1. บอร์ด
 2. CD-ROM คู่มือ และโปรแกรม



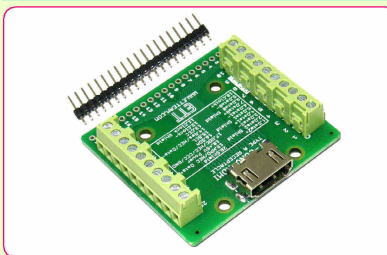
ET-MINI 422/485 ISOLATION * 790.-
(P-ET-A-00528)



ET-MINI 422/485 ISOLATION เป็นบอร์ดในตระกูล MINI BOARD เป็นชุดใช้ต่อทดลอง หรือต่อใช้งานจริงในวงจร RS232 (TTL) เป็น RS422/485 ในแบบแยกสัญญาณออกจากกัน (ISOLATED) ป้องกันความเสียหายที่เกิดจากระบบไฟผิดปกติ หรือฟ้าผ่าเข้ามาในระบบ ลดปัญหาสัญญาณรบกวนได้

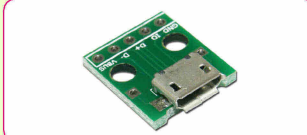
- ใช้ IC เบอร์ ADM2587E ของบริษัท ANALOG DEVICES
- รับสัญญาณ RS232 (TTL ขนาด 3V หรือ 5V) เปลี่ยนเป็นการสื่อสารแบบ RS422 (FULL DUPLEX) หรือ RS485 (HALF DUPLEX)
- แยกสัญญาณ ISOLATED ออกจากกันทาง RS232 กับ RS422/485 ด้วย DIGITAL ISOLATION COUPLER 2500 VRMS (1 MINUTE)
- DATA RATE ในการรับส่งข้อมูลไม่เกิน 500 kbps
- ต่อใช้งานรับส่งข้อมูลในระบบได้ 256 จุด
- 4 PIN แบบ TERMINAL เป็นส่วน รับ-ส่ง ข้อมูล RS422/485
- 5 PIN แบบ PIN HEADER 1 x 5 MALE และ 1 x 5 FEMALE ในส่วนของ TX, RX, DIR, VCC, GND ด้าน RS232 (TTL)
- ใช้ไฟเลี้ยงวงจร 3.3 ถึง 5 VDC
- ขนาด PCB 4.4 x 5.6 cm.
- ในชุดประกอบด้วย ตัวบอร์ด และเอกสารการใช้งาน

ET-CONV HDMI (P-ET-A-00521) * 190.-



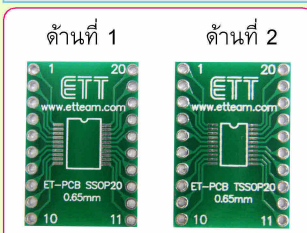
เป็น PCB CONVER ขั้วต่อ HDMI TYPE A แบบ 19 PIN ให้เปลี่ยนเป็น ขั้วแบบชนิดต่อเข้าสาย TERMINAL จำนวน 20 PIN และมีขั้ว PIN HEADER ตัวผู้ขนาด 20 PIN ให้ลูกค้าเลือกบัดกรีเข้ากับ PCB เองอีกด้วย

ET-CONV MICRO USB-B * 25.-
(P-ET-A-00534)



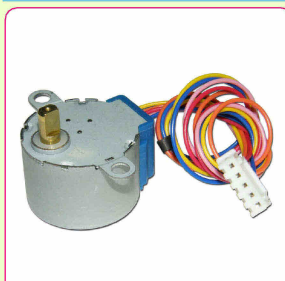
เป็น PCB CONVER จากขั้ว USB TYPE B แบบ 5 PIN MICRO ให้เป็นขั้ว PIN HEADER ระยะห่าง 2.54 mm. 5 รู ขนาด PCB 14.00 x 15.00 mm.

ET-PCB TSSOP20 (A-PC-E-00556) * 15.-



เป็น PCB CONVER ตัว IC แบบ SSOP20 PIN และ TSSOP 20 PIN ระยะขา PITCH 0.65 mm. ให้เป็นขาแบบ DIP 20 PIN (แบบขากว้าง 15.24 mm.) ขนาด PCB SIZE 1.8 x 2.5 cm.
*** พิเศษสำหรับรุ่นนี้จะมี SSOP 20 PIN อยู่ 1 ด้าน ความกว้างของขา 5.30 mm. และอีกด้านจะเป็นแบบ TSSOP 20 PIN ความกว้างของขา 4.4 mm.

28BYJ-48-5V (A-MO-M-00143) * 90.-



- เป็น STEPPING MOTOR แบบ 4 PHASE แบบ 5 เส้น
- POWER 5VDC : SPEED VARIATION RATIO 1/64
- STRIDE ANGLE 5.625°/64 : FREQUENCY 100 Hz
- DC RESISTANCE 50 OHM ± 7% (25 °C)
- IN-TRACTION TORQUE > 34.3 mN.m (120 Hz)
- ขนาดเส้นผ่านศูนย์กลาง 28 mm, สูง 19 mm.