



RASPBERRY PI2-MOD B + SD8G

(C-YA-A-00202) ***

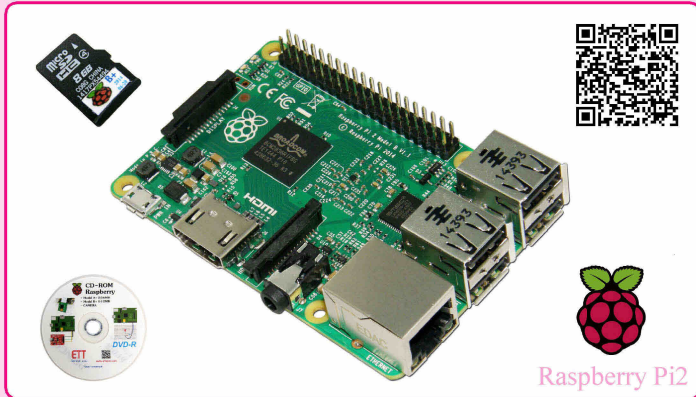
* 1,930.-

เป็นชุด RASPBERRY PI2-MOD B รุ่นใหม่ พร้อม SD CARD 8G ที่มีการลงระบบปฏิบัติการ OS แล้ว

ชุด RASPBERRY PI2 เป็นคอมพิวเตอร์บอร์ดขนาดเล็ก 32 บิต พร้อมหน่วยความจำ 1GB สามารถต่อเข้ากับจอภาพคอมพิวเตอร์ หรือจอ TV พร้อมกับต่อ KEY BOARD, MOUSE ทำงานได้เหมือนกับเครื่องคอมพิวเตอร์เครื่องหนึ่ง เข้า WEB BROWSER เล่นไฟล์ มีลัดดีมีเดียต่างๆ เลือกใช้ระบบปฏิบัติการต่างๆ ได้ เช่น LINUX และ WINDOWS 10 ได้

ชุด RASPBERRY PI2-MOD B เป็นบอร์ด RASPBERRY PI รุ่นใหม่ โดยพัฒนาเปลี่ยนชิพใหม่เร็วขึ้นกว่าเดิมเป็น ARMV7 QUAD-CORE 900 MHZ และขยายหน่วยความจำจากเดิม 512 M เป็น 1 GB มากพอสำหรับที่จะลงระบบปฏิบัติการ WINDOWS 10

ชุด RASPBERRY PI2-MOD B นั้น เป็นบอร์ดที่มีโครงสร้าง รูปแบบขนาดบอร์ดเช่นเดียวกับในรุ่น RASPBERRY-MOD B+ ทุกประการ จึงสามารถใช้อุปกรณ์ต่างๆ จากรุ่นเดิมได้ รวมทั้งกล่องในรุ่นเดิมด้วย



Raspberry Pi2

- CPU BROADCOM BCM2836 ARM7 แบบ 4 CORE 900 MHZ เร็วกว่ารุ่นเดิม 6 เท่า
- RAM หน่วยความจำ 1 GB LPDDR2 SDRAM
- GPU VIDEO CORE IV แบบ 2 CORE
- OPERATING SYSTEM BOOTS FROM MICRO SD CARD
- DIMENSION 85 x 56 x 17 mm.
- POWER SUPPLY จากขั้ว MICRO USB SOCKET 5V/2A

พร้อมขั้วต่อใช้งาน

- GPIO CONNECTOR** : 40 PIN HEADER 2.54 mm. ตัวผู้ (GPIO, UART, I²C ฯลฯ)
- USB** : 4 PORT USB 2.0 สำหรับต่อ KEY BOARD, MOUSE
- ETHERNET** : 10/100 BASE RJ45
- VIDEO OUTPUT** : HDMI และ COMPOSITE VIDEO (PAL/NTSC) 3.5 mm. 4-POLE JACK
- AUDIO OUTPUT** : HDMI และ 3.5 mm. 4-POLE JACK
- CAMERA CONNECTOR** : 15 PIN MIPI CAMERA SERIAL INTERFACE (CSI-2)
- MEMORY CARD SLOT** : MICRO SD

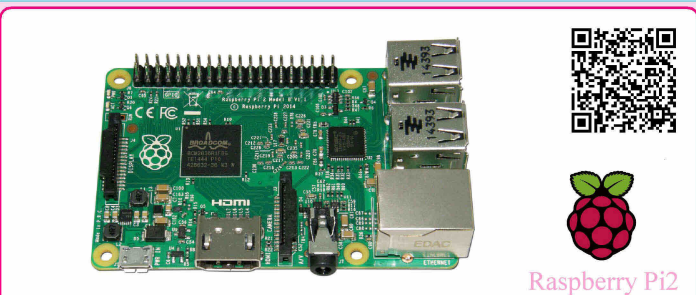
- การต่อจอภาพทางขั้ว HDMI จะต้องมี
- จอรับภาพทางขั้ว HDMI
- สายต่อ HDMI (CABLE HDMI/HDMI 2.0)
- KEY BOARD USB
- MOUSE USB
- POWER SUPPLY 5V พร้อมขั้วต่อ MICRO USB (ET-SWITCHING ADAPTER 5V 2A TYPE U)

- การต่อทาง RJ45 LAN จะต้องมี
- COMPUTER
- ROUTER (DHCP SERVER)
- สาย LAN DIRECT 2M
- POWER SUPPLY 5V พร้อมขั้วต่อ MICRO USB (ET-SWITCHING ADAPTER 5V 2A TYPE U)

RASPBERRY PI2-MOD B

(C-YA-A-00201) ***

* 1,690.-



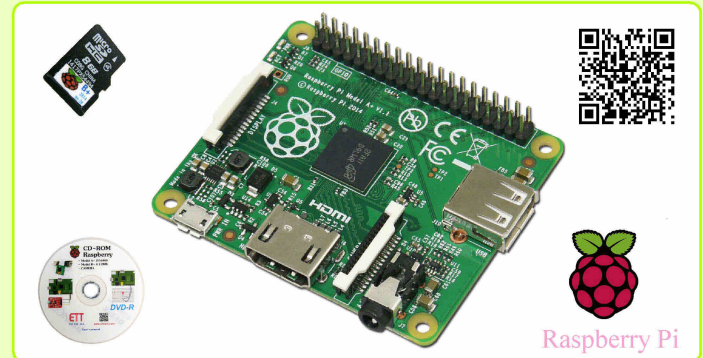
Raspberry Pi2

RASPBERRY-MOD A+ -256M + SD 8G

(C-YA-A-00199) ***

* 1,330.-

เป็นชุด Raspberry Pi รุ่น MODEL A+ ขนาด 256MB พร้อมหน่วยความจำเก็บระบบปฏิบัติการ SD CARD ขนาด 8 GB เป็นบอร์ดรุ่นที่ผลิตในอังกฤษ (UK) เป็นคอมพิวเตอร์ขนาดเล็ก 32 BIT พร้อมหน่วยความจำ 256 BIT สามารถลงระบบปฏิบัติการต่างๆ ได้ เช่น LINUX, FEDORA, ARCH LINUX, RISC OS. ฯลฯ



Raspberry Pi

เนื่องจาก Raspberry Pi MODEL A+ ไม่มีพอร์ต LAN ดังนั้นการเชื่อมต่ออินเทอร์เน็ตเพื่อโหลดข้อมูลต่างๆ จำเป็นต้องใช้ USB WIFIในการเชื่อมต่อ ดังนั้นโดยจากรูปจะต่อ USB WIFIและตัวรับสัญญาณจากคีย์บอร์ดและเมาส์ผ่าน USB HUB เนื่องจาก MODEL A+ มีพอร์ต USB เพียงช่องเดียว

- เป็นบอร์ดขนาดเล็กกว่าในรุ่น MODEL B+ และราคาที่เหมาะสมขึ้น ขนาดบอร์ด 65.0 x 56.0 mm.
- ใช้ชิพ SoC BROADCOM BCM2835 ซึ่งรวม CPU, GPU และ SD RAM ไว้ในตัวถึงเดียวกัน
- หน่วยประมวลผลการ (CPU) 700 MHZ ARM 11 ARM1176JZF-S CORE
- หน่วยประมวลผลภาพ (GPU) BROADCOM VIDEO CORE IV, OPEN GL ES 2.0 OPEN VG 1080 P30 H 264
- MEMORY 256 MB SD RAM
- OPERATING SYSTEM BOOTS FROM MICRO CD CARD
- POWER SUPPLY FROM MICRO USB SOCKET 5V (1-2A)

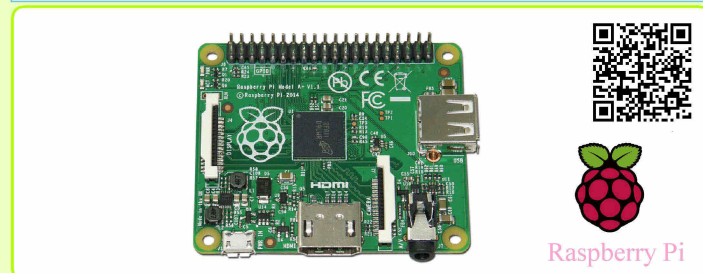
ขั้วต่อใช้งาน

- GPIO CONNECTOR : 40 PIN แบบเดียวกับในรุ่น MODEL B+ (GPIO ต่างๆ ไม่สามารถรับแรงดัน 5V ได้ ใช้ได้กับ 3.3V เท่านั้น)
- USB : 1 PORT USB 2.0
- VIDEO OUTPUT : HDMI CONNECTOR และ JACK 3.5 mm.
- AUDIO OUT : JACK 3.5 mm. และ HDMI CONNECTOR
- CAMERA CONNECTOR : 15-PIN MIPI CAMERA
- MEMORY CARD SLOT : MICRO SD

RASPBERRY-MOD A+ -256M

(C-YA-A-00198) ***

* 1,090.-



Raspberry Pi

*** บอร์ดนี้เป็นสินค้าจากต่างประเทศ นำเข้ามาจำหน่ายในประเทศ วงจรอุปกรณ์เป็น SMD ไม่สามารถซ่อมได้ ทางอีทีที ได้ทำการตรวจสอบวงจรทุกส่วนว่าสามารถทำงานได้ ก่อนการจำหน่ายแล้วทุกบอร์ด

*** ทาง อีทีที จะไม่มีการรับประกันสินค้า เฉพาะรุ่นนี้ถ้าไม่สามารถยอมรับเงื่อนไข กรุณาห้ามเปิดกล่องใช้งาน และส่งกลับสินค้านี้ เพื่อรับเงินคืน ***