

- **DOT MATRIX LCD MODULE** เป็นอุปกรณ์แสดงผลตัวอักษรหรือตัวเลข เหมาะสำหรับงานแสดงผลการทำงานเป็นข้อความตัวอักษรหรือข้อความต่างๆ โดยตัว LCD MODULE นี้สามารถต่อเข้ากับบอร์ดต่างๆ ของ ETT ได้โดยตรงทาง DATA BUS หรือทาง I/O PORT
- มีชุด CPU CONTROL ในตัว LCD ทำให้ทำงานได้เอง ไม่จำเป็นต้องให้ CPU จากบอร์ดต่อ มาควบคุมตลอดเวลา
- มีส่วน CHARACTER GENERATOR อยู่ในตัวเป็นภาษาอังกฤษตัวอักษรขนาด 5 X 7 DOT เป็นอุปกรณ์ CMOS กินกระแสไฟต่ำมาก, และมีให้เลือกได้หลายแบบ หลายขนาดให้เหมาะกับงาน พร้อมตัวอย่างโปรแกรม คู่มืออธิบายการใช้งาน LCD MODULE เป็นภาษาไทยแถมให้กับ LCD MODULE ที่ซื้อทุกตัว



16116H (16 ตัวอักษร 1 บรรทัด) ราคา * 520.-

16116H LED BACKLIGHTS (16 ตัวอักษร 1 บรรทัด มีแสงในตัวด้านหลัง) ราคา * 950.-



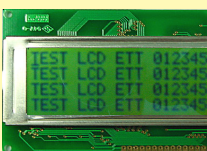
16216H (16 ตัวอักษร 2 บรรทัด) ราคา * 710.-

16216H LED BACKLIGHTS (16 ตัวอักษร 2 บรรทัด มีแสงในตัวด้านหลัง) ราคา * 990.-



16416H (16 ตัวอักษร 4 บรรทัด) ราคา * 1,290.-

16416H LED BACKLIGHTS (16 ตัวอักษร 4 บรรทัด มีแสงในตัวด้านหลัง) ราคา * 1,450.-



20416H (20 ตัวอักษร 4 บรรทัด) ราคา * 1,290.-

20416H LED BACKLIGHTS (20 ตัวอักษร 4 บรรทัด มีแสงในตัวด้านหลัง) ราคา * 1,590.-



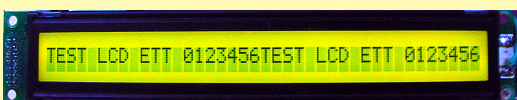
20216H (20 ตัวอักษร 2 บรรทัด) ราคา * 950.-

20216H LED BACKLIGHTS (20 ตัวอักษร 2 บรรทัด มีแสงในตัวด้านหลัง) ราคา * 1,150.-



LM060L

(24 ตัวอักษร 2 บรรทัด) ราคา * 950.-



DMC40131H LED BACKLIGHTS (40 ตัวอักษร 1 บรรทัด มีแสงในตัวด้านหลัง) ราคา * 950.-



TM402CD BACKLIGHTS (40 ตัวอักษร 2 บรรทัด มีแสงในตัวด้านหลัง) ราคา * 1,420.-

40216H (40 ตัวอักษร 2 บรรทัด) ราคา * 1,390.-

GRAPHIC TYPE LCD MODULE

เป็น ... อุปกรณ์แสดงผลตัวอักษรหรือรูปภาพโดยมีส่วนแสดงผลเป็น DOT ขนาด 128 X 64 DOT สามารถแสดงผลเป็นภาษาไทย ลักษณะการ DISPLAY ขึ้นหน้าจอเป็นแบบ BIT MAP พร้อมแผ่น DISK ตัวโปรแกรมภาษาไทยขึ้นจอ LCD โดยจัดระดับให้ด้วย สามารถรับ CODE ภาษาไทยได้โดยตรงเป็น CODE KU นำไปใช้งานได้จริง ... (ตัวโปรแกรมเป็นคำสั่งของ CPU Z80)



DV 128064 LED BACKLIGHTS(128 DOT X 64 DOT มีแสงในตัวด้านหลัง) ราคา * 2,100.-

DV 128064H (128 DOT X 64 DOT) ราคา * 1,190.-

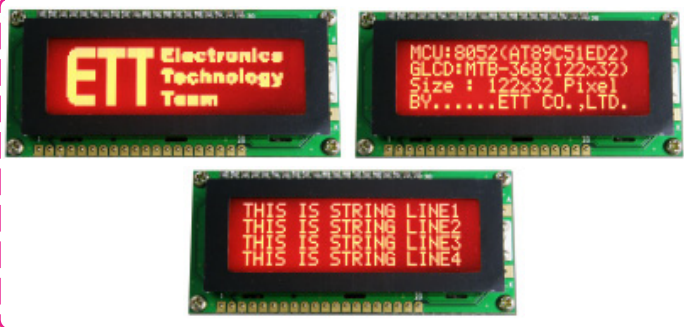
** ราคาสินค้าอาจมีการเปลี่ยนแปลงได้ **

GLCD MTB-368 (A-LC-G-00023)

* 230.-



glcd mtb-368
122 x 32 dot



- เป็น GLCD มี OFFER มาจำนวนจำกัด ในราคาพิเศษ
- เป็น LCD ในแบบ GRAPHIC TYPE ขนาด 122 x 32 DOT พร้อม LED BACK LIGHT สีส้ม (ORANGE) ชนิด TRANSMISSIVE จะต้องต่อ LED BACKLIGHT จึงจะมองเห็น DOT ของ LED
- พร้อมขั้วต่อ 20PIN HEADER แถวตรง, ต่อใช้งานกับระบบไฟ 5VDC
- ใช้ IC CONTROLLER ของ EPSON SED 1520 จำนวน 2 ตัว
- สามารถต่อแสดงผลผ่านทาง PORT หรือ BUS ของ MCU ได้
- ขนาดตัว LCD 80.0 (W) x 36.0 (H) x 12.9 (D) mm.
- พร้อมตัวอย่างโปรแกรม และคู่มือใช้งานในแผ่น CD-ROM



CERAMIC THERMOELECTRIC COOLING MODULE (PELTIER) (A-CA-R-00007) * 360.-

อุปกรณ์ทำความเย็น แบบ Ceramic Thermoelectric หรือ Peltier คือเมื่อจ่ายไฟ ให้ตัว Module นี้แล้วจะเกิดความเย็นด้านหนึ่ง และจะเกิดความร้อนขึ้นในอีกด้าน โดยในการใช้งานนั้นจะต้องมีการระบาย ความร้อนที่เกิดขึ้นในความร้อนออกไปด้วย HEATSINK หรือ พัดลม หรือตัดไฟที่จ่ายให้กับ MODULE นี้ เพราะถ้าร้อนมากตัว MODULE นี้จะเสียหาย ไม่สามารถนำกลับมาใช้งานได้อีก



- Qmax (Cooling Power) 89W ,127 couples Peltier cooling
- RUN 12VDC (MAX 15.8V / 10A)
- Tmax (°C) 67
- SIZE 40 x 40 x 3.3 mm. WEIGHT 25g