

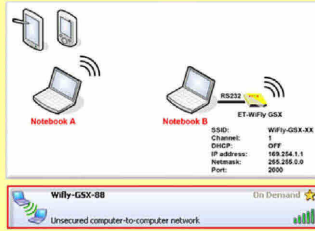
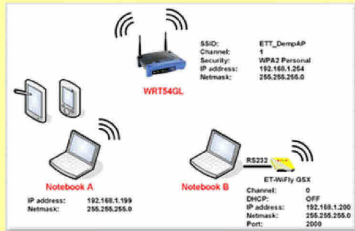
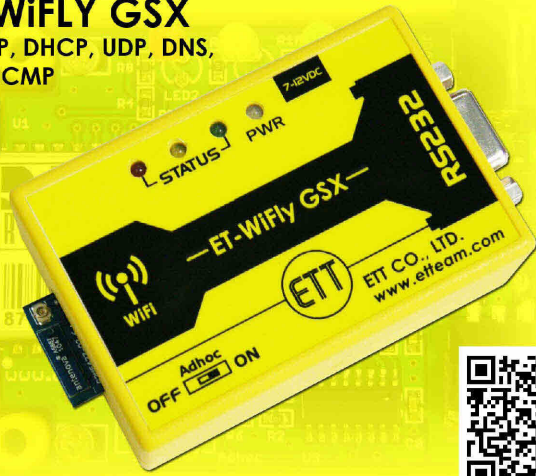
**ET-WiFLY GSX**

(P-ET-A-00448)

\* 2,750.-

**ET-WiFLY GSX**

TCP/IP, DHCP, UDP, DNS, ARP, ICMP



**ET-WiFLY GSX** เป็นอุปกรณ์ที่ใช้แปลงข้อมูลระหว่างการติดต่อแบบ RS232 ให้เป็นแบบ Wireless LAN โดยในชุดจะประกอบด้วยบอร์ด โมดูล WiFly พร้อมเสาอากาศมาให้ครบ ไม่ต้องซื้ออุปกรณ์ มาต่อเพิ่มอีก ช่วยลดความยุ่งยากสำหรับผู้ใช้งานที่ต้องการติดต่อสื่อสารกับระบบ Wireless LAN กับ RS232 PORT โดยผู้ที่ไม่จำเป็นต้องเสียเวลาศึกษาหรือเขียนโปรแกรมติดต่อเอง สามารถนำไปใช้งานต่างๆ ได้มากมาย เช่น การต่อเครื่องจักรเข้ายังระบบ Wireless LAN, การต่อบอร์ดควบคุมต่างๆ เข้ากับระบบ Wireless LAN, การต่อระบบไมโครคอนโทรลเลอร์กับคอมพิวเตอร์ต่างๆ หรือ SMARTPHONE ฯลฯ

**คุณสมบัติ ET-WiFLY GSX**

- ใช้โมดูล WiFly รุ่น RN-131C ของบริษัท ROVING NETWORKS ในการทำงาน
- ใช้ความถี่ย่าน 2.4GHz ในระบบมาตรฐาน IEEE 802.11 b/g
- รองรับการสื่อสารแบบ TCP/IP, DHCP, UDP, DNS, ARP, ICMP
- ใช้เสาอากาศแบบ CERAMIC CHIP ON BOARD และมี CONNECTOR U.FL สำหรับต่อเสาอากาศภายนอก
- TRANSMISSION RATE (OVER THE AIR) : 1 - 11Mbps FOR 802.11 b  
: 6 - 54 Mbps FOR 802.11 g
- RECEIVE SENSITIVITY : - 85 dBm
- OUTPUT LEVEL (CLASS 1) : + 18 dBm
- รองรับการเชื่อมต่อแบบ Adhoc Mode (PEER TO PEER)
- มีระบบรักษาความปลอดภัยของการสื่อสารข้อมูลแบบ WEP-128, WPA-PSK (TRIP), WPA2-PSK (AES)
- มี MAC ADDRESS ที่เป็นมาตรฐานสากลประจำอยู่ในตัวโมดูล
- สามารถตั้งค่า CONFIGURATION การทำงานต่างๆ ผ่านทาง WiFi โดยการ TELNET หรือทาง PORT RS232 ได้
- 4 LED แสดงสถานะการทำงาน และสถานะ POWER SUPPLY
- ตั้ง BAUDRATE การติดต่อสื่อสารของ RS232 ได้ตั้งแต่ (2400, 4800, 9600 ... 460800, 921600 bps)
- SERIAL PORT แบบ RS232 เป็นแบบ DB9PIN ตัวเมีย
- POWER SUPPLY แบบ DC JACK 2.5 mm., 7 - 12VDC (500mA)

(สามารถใช้รุ่น ET-SWITCHING ADAPTER 12V 0.5A TYPE J ราคา \* 170.- ได้ เป็น OPTION สั่งซื้อเพิ่มเติม ไม่มีให้ในชุด)

- ขนาดของชุด ET-WiFLY GSX เป็นกล่องพลาสติก ขนาด 7.5 x 2.5 x 5 cm.
  - ชุด ET-WiFLY GSX ... ประกอบด้วย
1. บอร์ดพร้อมกล่อง ET-WiFLY GSX
  2. สายต่อ DB9PIN หัวท้าย " SERIAL CABLE DB-9 M/F "
  3. CD-ROM โปรแกรมใช้งานพร้อมคู่มือ

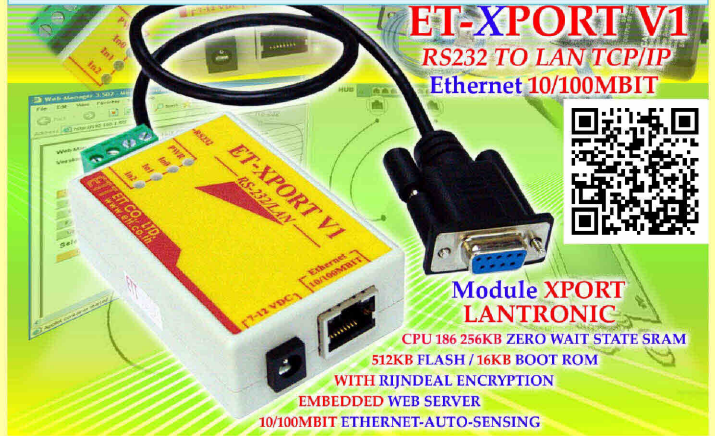


**ET-XPORT V1 (P-ET-A-00275)**

\* 3,900.-

**ET-XPORT V1**

RS232 TO LAN TCP/IP Ethernet 10/100MBIT



**Module XPORT LANTRONIX**

CPU 186 256KB ZERO WAIT STATE SRAM 512KB FLASH / 16KB BOOT ROM WITH RIJNDAEL ENCRYPTION EMBEDDED WEB SERVER 10/100MBIT ETHERNET-AUTO-SENSING

**ET-XPORT V1 ...** เป็นชุดอุปกรณ์ที่ใช้สำหรับการแปลงข้อมูลเชื่อมต่อระหว่าง PROTOCOL ของ TCP/IP และ RS232 PORT โดยด้านหนึ่งจะต่อกับ PORT RS232 ของบอร์ดควบคุมต่างๆ ส่วนอีกด้านหนึ่งจะสื่อสารผ่านทางระบบ LAN แบบ ETHERNET ด้วย TCP/IP PROTOCOL โดย ET-XPORT จะทำหน้าที่เป็น DATA PROTOCOL CONVERTER ลดความยุ่งยากสำหรับผู้ใช้งาน และลดการทำงานของบอร์ดควบคุมต่างๆ ที่จะนำมาต่อส่งผ่านข้อมูลทาง LAN สามารถนำไปใช้ประยุกต์งานต่างๆ ได้มากมาย เช่น ต่อเป็น NETWORK ผ่านทางระบบ LAN, ส่ง Alarm email, ต่อระบบเครื่องต่างๆ ที่เป็น RS232 ให้เข้ากับระบบ LAN ในการตรวจสอบข้อมูล ฯลฯ

**คุณสมบัติของ ET-XPORT V1**

- ใช้ MODULE XPORT ของบริษัท LANTRONIX เป็นตัวทำงานให้กับชุด ET-XPORT โดยมีคุณสมบัติที่ดีกว่าชุด MODULE อื่นๆ
  - ตัว MODULE XPORT ใช้ CPU ตระกูล 186, 256KB ZERO WAIT STATE SRAM, 512KB FLASH, 16KB BOOTROM, WITH RIJNDAEL ENCRYPTION
  - EMBEDDED WEB SERVER, 10/100MBIT ETHERNET-AUTO-SENSING
  - BAUDRATE การติดต่อสื่อสารใช้ได้จาก 300 จนถึง 921600BPS
  - SERIAL PORT แบบ RS232 เป็นแบบ DB 9 PIN ตัวเมีย
  - PORT ETHERNET LAN เป็นแบบ RJ45 พร้อม LED แสดงสถานะของการสื่อสารข้อมูล
  - 3 INPUT ใช้งานต่ออุปกรณ์ภายนอก รับรู้สถานะทาง ETHERNET ได้ เป็นแบบ OPTO - ISOLATE 5VDC - 24VDC
  - 4 LED แสดงสถานะการทำงานของ INPUT และ POWER SUPPLY
  - สามารถตั้งค่า CONFIGURATION การทำงานผ่านทาง WEB BROWSER หรือ TELNET หรือ RS232 ได้
  - ชุด ET-XPORT มีระบบป้องกันความปลอดภัยด้วย PASSWORD PROTECTION พร้อมระบบ ENCRYPTION รักษาความปลอดภัยในการ รับ - ส่ง ข้อมูลอีกด้วย
  - รองรับการสื่อสาร TCP/IP PROTOCOL ได้หลายรูปแบบ เช่น
    - ARP, UDP, TCP, ICMP, TELNET, TFTP, AUTO IP, DHCP, HTTP, SNMP สำหรับ NETWORK
    - TCP, UDP, TELNET สำหรับการสื่อสารผ่านทาง RS232
    - USER DATA GRAM PROTOCOL (UDP)
    - SMTP สำหรับใช้ รับ - ส่ง e-mail
  - มี MAC ADDRESS หรือ ETHERNET ADDRESS ที่เป็นมาตรฐานสากลประจำอยู่ในตัวให้ภายในชุด
  - POWER SUPPLY ต่อใช้งาน 5V - 12VDC
  - ขนาดตัวกล่อง 7.5 x 2.5 x 5 cm., 4 PIN INPUT แบบ PLUGGABLE TYPE TERMINAL BLOCK
  - ชุด ET-XPORT V1 ประกอบด้วย ...
1. บอร์ด ET-XPORT V1
  2. CD-ROM โปรแกรมใช้งานพร้อมคู่มือภาษาไทย
  3. สายต่อ RJ45 ETHERNET LAN CROSS (PEAR TO PEAR)
  4. ET-SWITCHING ADAPTER 5V 2A TYPE J



**ET-USB/RS232 MINI R1 (P-ET-A-00502) \* 440.-**



เป็นบอร์ดเปลี่ยนสัญญาณจาก RS232 PORT ให้เป็น PORT แบบ USB ขนาดเล็ก, ราคาประหยัด ใช้ต่อเข้าโดยตรงกับขั้ว USB 2.0 ของคอมพิวเตอร์พีซี

- ใช้ไอซีของ บริษัท FTDI เบอร์ FT2321XS และไอซีเบอร์ MAX3242 ในการทำงาน หมุดปัญหาของ DRIVER ระบบ OS ใหม่ๆ ในขนาด
  - ขั้วต่อ RS232 แบบ DB9 PIN ตัวผู้ และขั้วต่อ USB แบบ TYPE A
  - ทำงานบน OS WINDOWS 98 / SE / ME / 2000 / XP / 7 / 8 / LINUX / MAC OS
  - ET-USB/RS232 MINI R1... ประกอบด้วย
1. ET-USB/RS232 MINI R1
  2. เอกสารประกอบการใช้งาน

