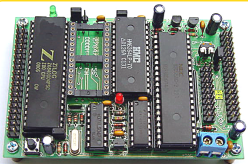


CP-Z80 V1 (P-CP-A-00074)

*** 990.-**



- CPU Z80 B CMOS/RUN 4 MHz
- 8 K RAM ON BOARD
- 8 K/32 K EPROM MONITOR
- 24 BIT I/O 82C55 PORT 34 PIN
- 20 PIN LCD ต่อใช้งานกับ LCD
- 40 PIN Z80 BUS
- POWER DC + 5 VDC
- PCB SIZE 9 x 6 CM

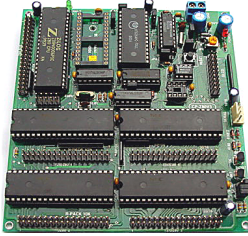
- การพัฒนาโปรแกรม ... ET-EPROM EMULATOR 8/32 หรือ ET-BOARD V3.5/V4.0/V5.0/V6.0
- ชุด CP-Z80 V1.0 ประกอบด้วย ตัวบอร์ด , คู่มือการใช้งาน

CP-Z80 V3 (P-CP-A-00003)

*** 1,750.-**

CP-Z80 V3 PLUS (P-CP-A-00004)

*** 1,850.-**



- CPU Z80B CMOS/RUN 4 MHZ
- 8 K / 32 K RAM ONBOARD 8K (6264)
- 8 K / 32 K EPROM MONITOR (2764/27256)
- 96 BIT I/O 8255 PORT 34 PIN x 4
- DS1232 (Power On Reset/Watch Dog) EEPROM 93C46
- 20 PIN LCD PORT (CLCD, GLCD MODULE)
- RTC 6242 (CP-Z80V3 PLUS), 40 PIN Z80
- PCB SIZE 12 x 13.5 cm, POWER DC + 5VDC
- การพัฒนาโปรแกรม ... ET - EPROM EMULATOR 8/32 หรือ ET - BOARD V3.5/V4.0/V5.0/V6.0 ...

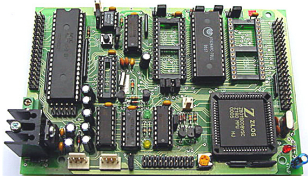
- ชุด CP-Z80 V3.0 และ CP-Z80 V3 PLUS ประกอบด้วย ตัวบอร์ด, คู่มือการใช้งาน

CP-jr180 (P-CP-A-00006)

*** 1,650.-**

CP-jr180 PLUS (P-CP-A-00007)

*** 1,850.-**

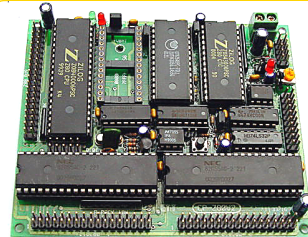


- CPU Z80180 CMOS/RUN 6.144 MHZ
- 32K/64K EPROM MONITOR (27256/27512)
- 24 BIT I/O 8255 PORT 34 PIN ET x 1
- 20 PIN LCD/POWER ON RESET/WATCH DOG
- RS232 PORT 2 CH (Z80180), 40 PIN Z80 BUS
- PCB SIZE 9 x 12 CM
- POWER 7805 POWER DC 7-12 VDC
- การเขียนและพัฒนาโปรแกรมใช้... ET-DEBUGGER JR 180 หรือ ET-EPROM EMULATOR

- ชุด CP-JR180, CP-JR180 PLUS ประกอบด้วยตัวบอร์ด และคู่มือการใช้งาน

CP-Z80 V2 (P-CP-A-00002)

*** 1,450.-**

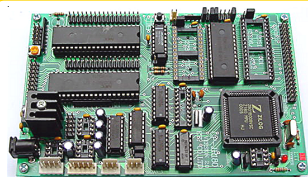


- CPU Z80B CMOS/RUN 4 MHZ
- 8 K/32K RAM ON BOARD 8 K (6264)
- 8 K/32K EPROM MONITOR (2764/27256)
- 48 BIT I/O 8255 PORT 34 PIN ET x 2
- 20 PIN LCD PORT
- Z80ACTC/WATCH DOG/POWER ON RESET
- 40 PIN Z80 BUS, POWER DC + 5 VDC
- PCB SIZE 11 x 9.6
- การพัฒนาโปรแกรม ... ET-EPROM EMULATOR 8/32 หรือ ET - BOARD V3.5/V4.0/V5.0/V6.0

- ชุด CP-Z80 V2.0 ประกอบด้วย ตัวบอร์ด, คู่มือการใช้งาน

CP-jr180 V2 (P-CP-A-00008)

*** 1,950.-**

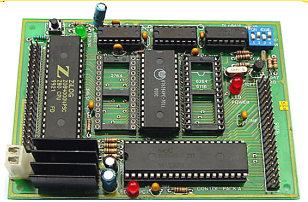


- CPU Z80180-8 CMOS RUN 6.144 MHZ (X'TAL 12.288 MHz)
- 32 K RAM ON BOARD (62256)
- 32 / 64 K ROM (27256 / 27512)
- 512K ROM/RAM (27515/27100/62256/62128/62512)
- 48 BIT I/O PORT 8255 34 PIN ET-BUS X 2
- 20 PIN LCD ET - BUS (CLCD , GLCD)

- 10 PIN KEYBOARD (MATRIX 4x4 0,10 PIN SDP8)
- RS232 PORT 2 - CHANNEL
- RTC 6242 (OPTION)
- RS422/485 (OPTION)
- MINI SPEAKER ON BOARD
- WATCH DOG & POWER ON RESET & BACK UP (MAX 691)
- A TO D 12 BIT 2-CHANNEL 9 LTC1298 (OPTION)
- 7805 POWER SUPPLY ONBOARD, POWER 7-12VDC
- PCB SIZE 10 X 16 CM.
- การเขียนและพัฒนาโปรแกรม...ใช้ ET-DEBUGGER JR 180 หรือ ET-EPROM EMULATOR
- ชุด CP-JR180 V2.0 ... ประกอบด้วยตัวบอร์ด, CD-ROM ตัวอย่างโปรแกรม ,คู่มือการใช้งาน

CP-Z80CPA (P-CP-A-00005)

*** 1,290.-**



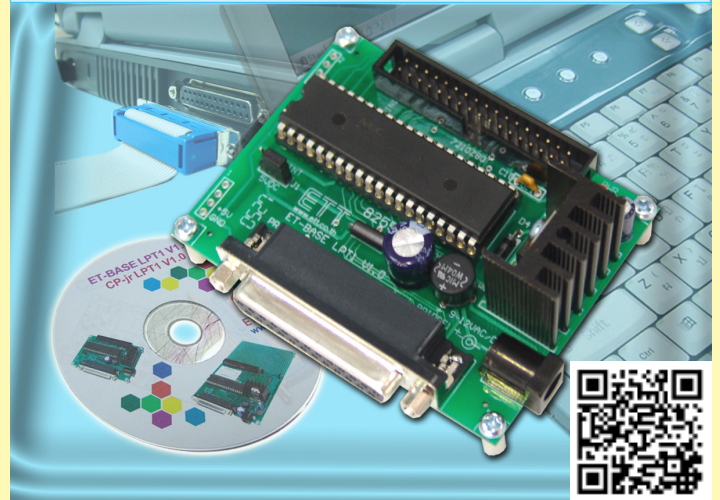
- CPU Z80A/RUN 3.579 MHZ
- 8 K RAM ON BOARD (6264)
- 8 K EPROM MONITOR (2764, 2732)
- 8 K RAM EXPANSION (6116, 6264)
- 24 BIT I/O 8255 PORT 40 PIN
- 40 PIN Z80 BUS
- PCB SIZE 12 x 8.5 cm
- 7805 ON BOARD POWER 7-12 VDC
- การพัฒนาโปรแกรม ... ET-EPROM EMULATOR หรือ ET-BOARD V3.5/V4.0/V5.0/V6.0 ...

- ชุด Z80-CPA ประกอบด้วย ตัวบอร์ด, คู่มือการใช้งาน

ET-BASE LPT1 V1.0

*** 490.-**

(P-ET-A-00248)



เป็นลักษณะบอร์ด I/O ที่ใช้ ไอซีเบอร์ 8255 โดยมี PORT ใช้งาน 3 PORT หรือ 24 BIT ต่อเข้ากับเครื่องคอมพิวเตอร์ PC ทางขั้ว PRINTER PORT 25 PIN (ไม่สามารถต่อผ่านจากตัว CONVERT USB TO PARALLEL ได้) ทำให้การเชื่อมต่อเข้ากับคอมพิวเตอร์เป็นไปได้โดยสะดวก เหมาะสำหรับการจะนำเครื่องคอมพิวเตอร์ PC ไปใช้งานควบคุมหรือทดลองศึกษาเขียนโปรแกรมควบคุมผ่านจากคอมพิวเตอร์ในรูปแบบง่าย ๆ อีกแบบหนึ่ง

- PORT ไอซี 8255 จำนวน 1 ตัว 3 PORT ใช้งาน (24 BIT) INPUT/OUTPUT แบบ TTL
- ขั้วต่อใช้งานแบบ 34 PIN HEADER BOX จำนวน 1 ตัว สำหรับนำไปต่อเข้ากับอุปกรณ์บอร์ดต่างๆ ของทาง อีทีที ได้มากมาย เช่น RELAY BOARD (ET-REL8, ET-INOUT24), SSRAC (ET-SSRAC 4, ET-SSRAC, ET-SSRAC V2) ฯลฯ
- ขั้ว DB 25 PIN ตัวเมียใช้ต่อกับสายแพร เข้ากับ PRINTER PORT ของคอมพิวเตอร์
- POWER SUPPLY 7805 ON BOARD ใช้กับ ไฟ DC/AC 7-12V (ซื้อเพิ่มเติมส่วนจ่ายไฟ ของ อีทีที เป็น DC ADAPTER 10V/850mA)

- ขนาด PCB 6.2 x 8.1 cm.
- สามารถใช้งานบนบอร์ด ET-BASIC I/O V1
- ชุด ET-BASE LPT V1.0 ... ประกอบด้วย

1. บอร์ด ET-BASE LPT1 V1.0
2. CD-ROM คู่มือวงจร พร้อมตัวอย่างโปรแกรมเขียนด้วย VISUAL BASIC
3. สายต่อ 25 PIN หัวท้าย



CP-jrLPT1 V1.0

*** 560.-**

(P-CP-A-00076)



- ขนาด PCB 15.3 x 9 cm.
- ขนาด PCB เอนกประสงค์ 8.5 x 6 cm.
- ชุด CP-jrLPT V1.0 ... ประกอบด้วย

1. บอร์ด CP-jrLPT1 V1.0
2. CD-ROM คู่มือพร้อมตัวอย่างโปรแกรมเขียนด้วย VISUAL BASIC
3. สายต่อ 25 PIN หัวท้าย

