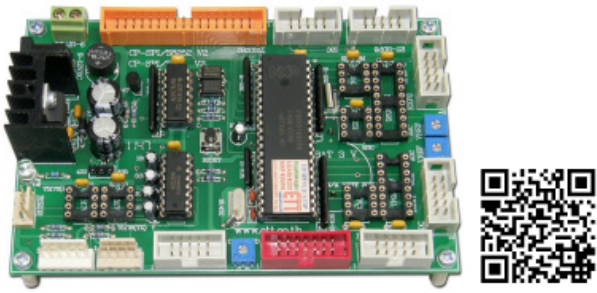


CP-SPI/RD2 V2
(P-CP-A-00041)

* 1,170.-



- ใช้ CPU เมอร์ P89C51RD2/V51RD2 64 KBYTE PROGRAM MEMORY FLASH, 1KBYTE RAM IN CPU, RUN แบบ 6 CLOCK 1 คำสั่ง
- RUN ความถี่ 18.432 MHz ON BOARD
- 24 BIT I/O PORT CPU IN 34 PIN ET-BUS
- 14 PIN LCD PORT แบบ CHARACTER TYPE
- RS232 IC MAX232 ON BOARD/RS422/485 ใช้ IC 75176 (OPTION)
- RTC ใช้ IC เมอร์ DS1307 (OPTION)
- EEPROM ใช้เบอร์ 24XX (24C16 (2K) -24C256 (32K) เป็น OPTION)
- A TO D ขนาด 12 BIT 4 ช่อง ใช้ IC เมอร์ ADS7841 (OPTION)
- D TO A ขนาด 10 BIT 2 ช่องใช้ IC เมอร์ LTC1661 (OPTION)
- POWER LOGIC 8 BIT เป็น HIGHT-VOLTAGE OPEN COLLECTOR ใช้กับกระแส 200 mA SINK ใช้ IC เมอร์ NC6B595 (OPTION)
- ET-SDP8 BUS , ET-I2C BUS , 7805 POWER SUPPLY ON BOARD
- PCB SIZE 13 x 8.3 cm, POWER SUPPLY 7-12VDC

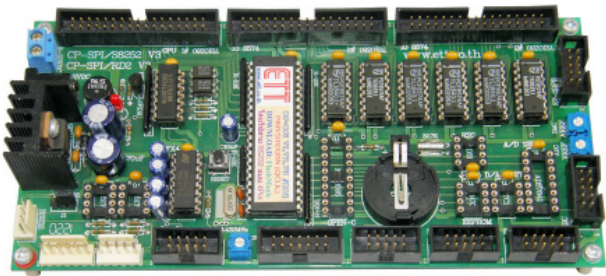
ชุด CP-SPI/RD2 V2 ... ประกอบด้วย

1. บอร์ด CP-SPI/RD2 V2
2. สาย ET-RS232 DB 9
3. CD-ROM คู่มือ โปรแกรม ใช้งาน



CP-SPI/RD2 V3
(P-CP-A-00043)

* 2,030.-



เป็นบอร์ดที่ขยาย I/O เพิ่มจากใน CP-SPI V2 ขึ้นไปอีกโดยมี PORT I²C เมอร์ PCF8574 เป็นตัวขยาย PORT เพิ่มขึ้นอีก 6 PORT รวม 48 BIT

- ใช้ CPU P89C51RD2/V51RD2
- RUN ความถี่ 18.432 MHz ON BOARD
- 24 BIT I/O PORT CPU IN 34 PIN ET-BUS
- 48 BIT I/O 6 PORT ใช้งาน โดยใช้ IC PCF8574 ออกเป็นหัว 34 PIN ET-BUS จำนวน 2 ชุด
- 14 PIN LCD PORT แบบ CHARACTER TYPE
- RTC ใช้ IC เมอร์ DS1307 (OPTION)
- RS232 IC MAX232 ON BOARD/RS422/485 ใช้ IC 75176 (OPTION)
- EEPROM ใช้เบอร์ 24XX (24C16 (2K) -24C256 (32K) เป็น OPTION)
- A TO D ขนาด 12 BIT 4 ช่อง ใช้ IC เมอร์ ADS7841 (OPTION)
- D TO A ขนาด 10 BIT 2 ช่องใช้ IC เมอร์ LTC1661 (OPTION)
- POWER LOGIC 8 BIT เป็น HIGHT-VOLTAGE OPEN COLLECTOR ใช้กับกระแส 200 mA SINK ใช้ IC เมอร์ NC6B595 (OPTION)
- ET-SDP8 BUS , ET-I2C BUS , 7805 POWER SUPPLY ON BOARD
- PCB SIZE 17.5 x 8.3 cm, POWER SUPPLY 7-12VDC

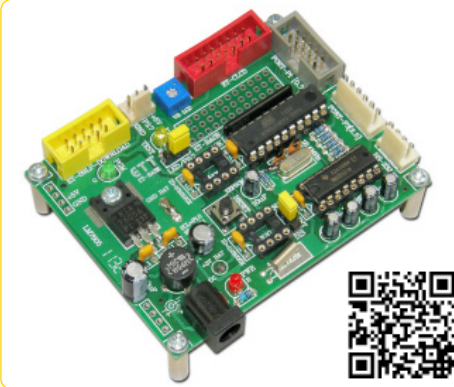
ชุด CP-SPI/RD2 V3 ... ประกอบด้วย

1. บอร์ด CP-SPI/RD2 V2
2. สาย ET-RS232 DB 9
3. CD-ROM คู่มือ โปรแกรม ใช้งาน



ET-BASE LP4052 V1 (P-ET-A-00255)

* 490.-



คุณสมบัติของ

- CPU AT89LP4052**
- DIP TYPE 20 PIN สามารถใช้แทนเบอร์ AT89C2051 หรือ AT89C4051 ได้โดยตรง
 - RUN 20 MIPS ที่ความถี่ 20MHz CLOCK
 - หน่วยความจำ 4KBYTE FLASH สามารถทำการ DOWNLOAD เข้าตัว CPU ได้โดยตรง (ISP IN-SYSTEM SERIAL PROGRAM)
 - RAM 256BYTE, ทำงานที่ 2.4V - 5.5V

- วงจรสื่อสารอนุกรมได้ถึง 300BPS-115200BPS
- I/O 15 PIN เพิ่มความสามารถโปรแกรมคุณสมบัติการใช้งานได้ 4 แบบ QUASI-BIDIR, INPUT ONLY, PUSH-PLL OUT PUT, OPEN-DRAIN OUTPUT สามารถต่อขับ LED ได้
- WATCHDOG, TIMER/COUNTER 8-16 BIT 2 CH, POWER ON RESET
- กินกระแสต่ำ 1 mA ACTIVE MODE, 1 uA POWER DOWN

คุณสมบัติของ ET-BASE LP4052 V1

- ตัวบอร์ดใช้ CPU AT89LP4052 RUN18.432MHZ, 4KBYTE FLASH PROGRAM, 256BYTE RAM
- 15 BIT I/O มาตรฐาน 10 PIN ET, 6 PIN HEADER
- RS232 PORT ON BOARD, RTC DS1307 (OPTION), EEPROM 24XX (OPTION)
- 14 PIN LCD PORT
- 7805 ON BOARD POWER SUPPLY 7-12VDC
- PCB SIZE 6.2 x 8.1 cm
- 10 PIN ET-89LP DOWNLOAD สามารถเขียนโปรแกรม แล้วทำการ DOWNLOAD โปรแกรมเข้า CPU ได้โดยตรง ไม่ต้องใช้เครื่อง COPY (ใช้ร่วมกับชุด ET-CAP LP4052 OPTION ซื้อมเพิ่ม)

- ชุด ET-BASE LP4052 V1 ประกอบด้วย ...
1. บอร์ด ET-BASE LP4052
 2. CD-ROM คู่มือ โปรแกรม ใช้งาน



ET-CAP LP4052 (P-CB-A-00018)

* 90.-



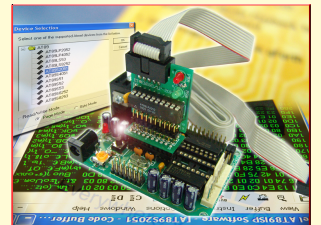
ET-CAP LP4052...เป็นชุดพร้อมสายDOWNLOAD ใช้งานกับบอร์ดที่มีหัว 10 PIN ET - 89LP ต่อใช้งานกับเครื่องคอมพิวเตอร์ พีซี ทาง DB 25 PIN PRINTER PORT ใช้กับโปรแกรม ATME "AT89ISP" RUN บน WINDOWS 98/ME/2000/XP

ET-EM89LP-20P (P-ET-A-00256)

* 390.-



เป็นชุดใช้ในการเขียน และพัฒนาโดยใช้แทนตัว CPU MCS51 ของทาง ATMEL ขนาด 20 PIN DIP TYPE ได้จริงในบอร์ดต่างๆ โดยเขียนโปรแกรมบนเครื่อง PC จากนั้นแปลงเป็น INTEL HEX แล้วก็ DOWNLOAD โปรแกรมที่เขียนขึ้นนั้นเข้าไปที่ตัว CPU ได้โดยตรง ไม่ต้องทำการถอด CPU เข้าๆ ออกๆ อีกต่อไป รวดเร็วและประหยัด



- ใช้ CPU AT89LP4052 ขนาด 20 PIN DIP TYPE หน่วยความจำ 4KBYTE FLASH
- ใช้พัฒนาจำลองการทำงานแทน CPU ขนาด 20 PIN DIP เบอร์ AT89C2051, C4051, AT89S2051, S4051
- ต่อใช้งานกับเครื่องคอมพิวเตอร์ PC ทาง PRINTER PORT 25 PIN RUN บน WINDOWS 98/ME/2000/XP

- ชุด ET-EM89LP-20P ประกอบด้วย ...
1. บอร์ด ET-EM89LP
 2. สาย ET-CAP LP4052
 3. CD-ROM คู่มือและโปรแกรม

